



KESLA

Комфорт / Комфорт XL
кабина

эксплуатация
обслуживание
запасные части



СОДЕРЖАНИЕ:

Часть А

| | |
|--|---|
| СОДЕРЖАНИЕ: | 2 |
| KESLA КОМФОРТ - КАБИНА..... | 3 |
| ПЕРЕД НАЧАЛОМ ЭКСПЛУАТАЦИИ..... | 3 |
| ВО ВРЕМЯ ЭКСПЛУАТАЦИИ | 3 |
| ПОСЛЕ ЭКСПЛУАТАЦИИ | 3 |
| ОБЕСПЕЧЕНИЕ БЕЗОПАСНОСТИ КАБИНЫ | 3 |
| ПРИБОРНАЯ ДОСКА КАБИНЫ «КОМФОРТ»..... | 5 |
| ПРИБОРНАЯ ДОСКА КАБИНЫ «КОМФОРТ XL» | 6 |
| ОБОРУДОВАНИЕ ДЛЯ ВОЗДУХООБМЕНА И ПОДОГРЕВА КАБИНЫ..... | 7 |
| «КОМФОРТ» | 7 |
| «КОМФОРТ XL» | 7 |
| ИНСТРУКЦИЯ ПО МОНТАЖУ | 8 |
| ОБСЛУЖИВАНИЕ И РЕМОНТ..... | 9 |

Часть Б

Запасные части кабины

KESLA КОМФОРТ - КАБИНА

Прежде всего, прочитайте внимательно инструкцию по обслуживанию и эксплуатации кабины и подъемника и проверьте работоспособность оборудования кабины.

ПЕРЕД НАЧАЛОМ ЭКСПЛУАТАЦИИ

- Войдя в кабину, всегда закрывайте дверь.
- Проверьте работу аварийного стоп-сигнала и сигнальных ламп.
- Проверьте, чтобы все ручки управления крана работали и возвращались в среднее положение при отпускании.
- Проверьте отсутствие кого-либо в зоне действия крана.
- Проверьте, чтобы окно было очищено от грязи, запотевания и льда.
- Обратите внимание на прочие мероприятия по обеспечению безопасности.

ВО ВРЕМЯ ЭКСПЛУАТАЦИИ

- Переместите кабину в верхнее положение во время погрузки.
- Используйте возможные предупредительные сигналы.
- Следите во время работы чтобы никто не находился в опасной зоне
- В вечернее и ночное время применяйте при погрузке достаточное освещение.
- Обратите внимание на прочие мероприятия по обеспечению безопасности.

ПОСЛЕ ЭКСПЛУАТАЦИИ

- Закройте все окна.
- Закройте двери при выходе из кабины.
- Вытяните защитную занавеску перед лобовым стеклом.
- Убедитесь, что кабина находится в нижнем положении.
- Обратите внимание на прочие мероприятия по обеспечению безопасности

ОБЕСПЕЧЕНИЕ БЕЗОПАСНОСТИ КАБИНЫ

- Около заднего окна снаружи кабины находится кран аварийного спуска. («Комфорт»)
 - С правой стороны сиденья в кабине находится кран аварийного спуска. («Комфорт XL»).
 - В случае сбоев в работе системы управления кран аварийного спуска открывается, и кабина медленно опускается вниз.



- На панели управления имеется кнопка аварийной остановки. При нажатии прекращается подача масла на управляющий кран. При аварийной остановке, проверьте, чтобы остановился двигатель, если это возможно сделать с места управления.

ПРИБОРНАЯ ДОСКА КАБИНЫ «КОМФОРТ»



Рис.1

| | | | |
|----|---|----|--|
| 1 | Аварийный стоп-выключатель | 14 | свободен |
| 2 | свободен | 15 | Подогрев сиденья |
| 3 | Весы | 16 | Подача свежего воздуха(EBER) |
| 4 | Масляный выключатель (электрический) | 17 | EBER переключатель. (кабина/управление) |
| 5 | Сигнальная лампа safematic | 18 | Передние огни |
| 6 | Перемещение груза | 19 | Задние огни |
| 7 | Подъем кабины | 20 | Огни стрелы |
| 8 | Перемещение базы | 21 | Предупредительный мигающий сигнал |
| 9 | Выдвижение аутригеров | 22 | Переключатель спринклера |
| 10 | Левый аутригер | 23 | Кран отопителя |
| 11 | Правый аутригер | 24 | Вентилятор отопителя |
| 12 | Стеклоочиститель | 25 | Дополнительная розетка (12 В) |
| 13 | Омыватель окна | | |

ПРИБОРНАЯ ДОСКА КАБИНЫ «КОМФОРТ XL»



Рис.2

| | | | |
|----|---------------------------------------|----|-----------------------------------|
| 1 | Аварийный стоп выключатель | 14 | Стеклоочистители |
| 2 | Свободен | 15 | Омыватель стекол |
| 3 | Весы | 16 | Предупредительный мигающий сигнал |
| 4 | Масляный выключатель (электрический) | 17 | Иподогрев сиденья |
| 5 | Сигнальная лампа safematic | 18 | Передние огни |
| 6 | Левый аутригер | 19 | Задние огни |
| 7 | Правый аутригер | 20 | Огни стрелы |
| 8 | Выдвижение аутригеров | 21 | Регулятор подогрева |
| 9 | Перемещение базы | 22 | Вентилятор |
| 10 | Перемещение груза | 23 | Выключатель спринклера |
| 11 | Подъем кабины | 24 | Кондиционер |
| 12 | ЕВЕР переключатель(кабина/управление) | 25 | Дополнительная розетка 12 В) |
| 13 | IQAN | 26 | Термостат (кондиционер.) |

ОБОРУДОВАНИЕ ДЛЯ ВОЗДУХООБМЕНА И ПОДОГРЕВА КАБИНЫ

«КОМФОРТ»

- В кабине установлен регулируемый вентилятор с напряжением питания 24 В
 - Кабину можно оборудовать жидкостным или автономным отопителем работающем на дизельном топливе.
 - Водяной отопитель установлен в кабине и оборудован регулируемым вентилятором. Температура регулируется расположенным в кабине краном.
 - Автономный отопитель смонтирован в кабине. Подача тепла управляется или с пульта управления машины или переключателем вкл./выкл. в кабине. Температура регулируется термостатом в кабине. Автономный отопитель следует остановить, если температура в кабине превышает допустимое значение. При понижении температуры ниже допустимого значения автономный отопитель следует включить.

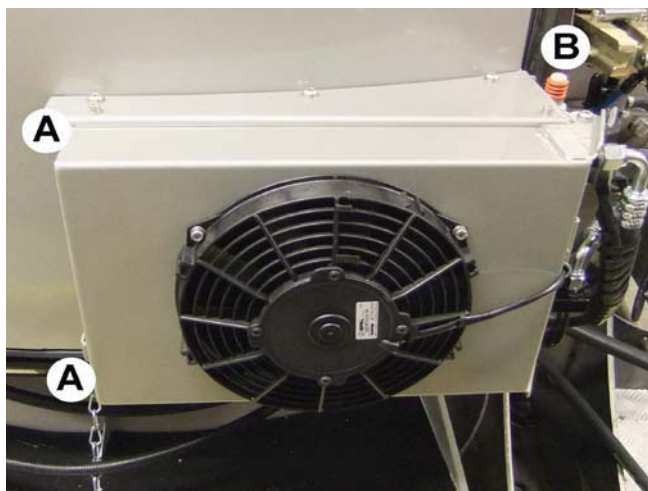
«КОМФОРТ XL»

Кабина оборудована кондиционером и с напряжением питания 24 В. Температура настраивается регулятором, расположенным в кабине. Кондиционер включается выключателем 24 (рис.2). Термостат кондиционера настраивается регулятором 26 (рис.2). Внимание: Если термостат находится в крайнем левом положении, кондиционер не включается.

Кабина может быть оборудована следующими системами жидкостного отопления:

- Жидкостное от автомобиля.
- Жидкостное от автомобиля + Дополнительный автономный отопитель EBER
- Автономный EBER-отопитель с системой замкнутого оборота жидкости с расширительным бачком.
 - Внимание: Пред запуском отопителя EBER кран отопителя должен быть в открытом положении, другими словами, жидкость должна циркулировать через радиатор отопителя. Отопитель включается либо с панели управления кабины вручную, либо с помощью часового переключателя (таймера). (См. инструкцию к часовому модулю-таймеру.)
- Для очистки кондиционера от конденсата система оборудована кнопкой В, нажатием на которую вентилятор включается на обратное вращение, выдувая конденсат и скопившийся мусор.

- Для более тщательной очистки от мусора и конденсата открутите гайки на углах А кожуха, после чего, кожух снимается и мусор можно очистить с помощью сжатого воздуха



Для обеспечения подачи и очистки воздуха, бесперебойной работы двигателя, а так же для предотвращения накопления вредных веществ в фильтре, необходимо регулярно чистить фильтры и чаще производить их замену. При высокой степени запыленности в кабине XL фильтры грубой очистки следует очищать даже несколько раз в день. В кабинах «Комфорт» конструкция фильтра предусматривает его промывку.

Для обеспечения нормальной работы кондиционера предполагается держать окна и двери кабины закрытыми. Также кран отопителя должен быть в закрытом положении, то есть, система жидкостного отопления должна быть выключена.

ИНСТРУКЦИЯ ПО МОНТАЖУ

- Если кабина оборудована жидкостной системой отопления, присоедините требуемые шланги. В случае присоединения шлангов к автомашине свяжитесь с продавцом автомашины. Так вы избежите повреждения двигателя.
- В кабинах «Комфорт» установлены автономные отопители (EBER) в готовом состоянии. Инструкции по эксплуатации находятся в прилагаемом диске CD. Ознакомьтесь с инструкцией перед эксплуатацией.
- В кабинах «Комфорт XL» убедитесь, что отопитель EBER продувается после заполнения жидкостью. Вентилятор расположен на картинке напротив стрелки. Инструкция пользователя находится в приложенном к обогревателю компакт-диске. Ознакомьтесь с инструкцией перед использованием.



- Убедитесь в правильной полярности напряжения и достаточных сечениях проводов.

ОБСЛУЖИВАНИЕ И РЕМОНТ

Проверка количества хладагента в кондиционере.

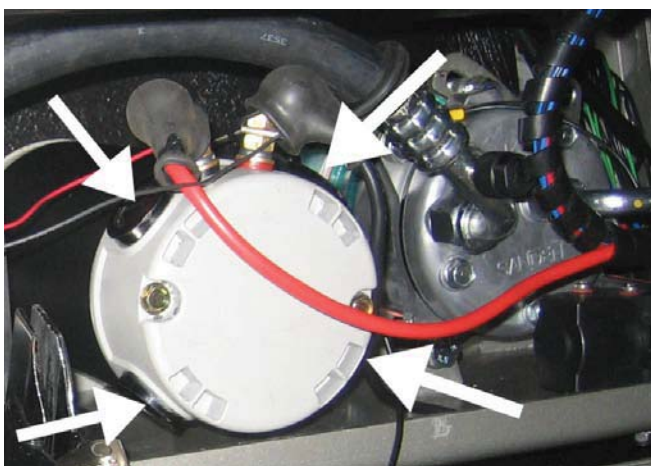
Обследование следует выполнять перед каждым периодом эксплуатации. Охлаждающая жидкость может слегка подтекать из системы через уплотнитель вала. Это может продолжаться и впоследствии, при длительном простое оборудования. Однако небольшое подтекание является нормальным. Объем заполнения составляет 900 г (HFC R134a). Кондиционер следует использовать хотя бы раз в месяц во избежание высыхания уплотнителей.

Обследование производится при включении охлаждающего оборудования на полную мощность. Обследуется через небольшие смотровые стекла, расположенные на оголовке сушильного патрона, на предмет нежелательного попадания пузырьков газа на стекло – туда должна попадать только жидкость. Пузырьки газа можно обнаружить только через мгновение после остановки компрессора. Испаритель находится за задним люком в левой части кабины. Смотровое стекло испарителя находится сверху испарителя и использование зеркала помогает его увидеть.

При необходимости для дополнительного заполнения обратиться в специализированную мастерскую.

Внимание: Рядом с испарителем находятся крылья вентилятора и ремень кондиционера. Соблюдайте правила безопасности при производстве работ рядом с ними.

- Соблюдайте правила обслуживания подъемника и рекомендации по смазке.
 - Петли дверей и окон кабины.
 - Шарниры управляющих рычажных вентиляей.
 - Подвижные плоскости каркаса кабины.
 - Время работы вращающихся угольных щеток двигателя кондиционера составляет 3000-4000 часов. Щетки (4 шт.) расположены на двигателе кондиционера напротив стрелки на рис.



- Проверяйте вовремя натяжение ремня компрессора кондиционера. При необходимости подтягивайте.
- Предохранители кабины расположены в коробке, на приборной доске, Предохранители для возможного дополнительного оборудования (напр. EBER, кондиционер) расположены под люком приборной доски. Также за люком приборной доски расположены реле.
- При повреждениях кабин KESLA – SR свяжитесь со специализированным центром обслуживания.
- Для гарантийного и послегарантийного ремонта автономных отопителей свяжитесь с продавцом EBERPÄCHER.
- Для обслуживания и ремонта кондиционера свяжитесь со специализированным центром обслуживания.

Module timer

EN Operating Instructions

Eberspächer

Valid for heaters versions:

Air heater

Order number module timer

Display

DE 22 1000 30 38 00

EN 22 1000 30 40 00

Water heater

Display

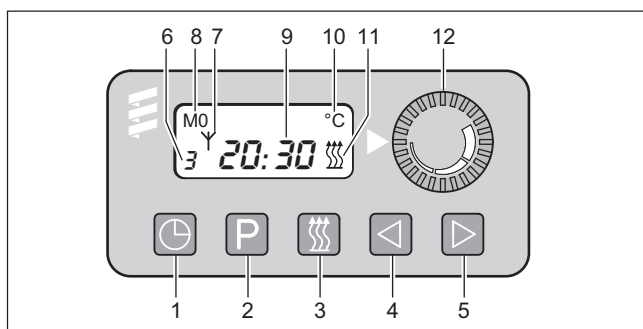
DE 22 1000 30 34 00

EN 22 1000 30 36 00

J. Eberspächer
GmbH & Co. KG
Eberspächerstr. 24
D-73730 Esslingen

Telefon (zentral)
(07 11) 9 39-00
Telefax
(07 11) 9 39-05 00

www.eberspaecher.com



- 1 Actual time
- 2 Preset
- 3 Heat
- 4 Setting backwards
- 5 Setting forwards
- 6 Memory display
- 7 Symbol for radio remote control
- 8 Weekday or preset day
- 9 Current time or preset time
- 10 Temperature display
- 11 Operating display
- 12 Temperature preselection – Range 10 to 30 °C (Air heater only)

All signals will start to flash on the display when the module timer is connected to the power supply.
The switching clock must be entirely set. The heater cannot be switched on when the clock is in this state.

Setting the time and weekday for the first time

Briefly press . Time display flashes 12:00.
Set the current time with or .

The time is stored as soon as it stops flashing.
The weekday will then flash. Set the current weekday with or .

The weekday is stored as soon as it stops flashing. The display is retained with ignition "ON"; the display is turned off after 10 seconds with ignition "OFF".

Changing the time and weekday

Keep depressed until the time flashes.
Then proceed as described on the left-hand side.
If only the time is to be reset, then press twice after the time has been reset to skip flashing and weekday setting.
After the weekday has been reset press to shorten the duration of weekday flashing.

Heater operation without preselection in ignition "OFF" state

Heating symbol = observe operating display.

Switching on the heater



Briefly press .

Operating display and display of heating duration: The heating duration is works adjusted to 120 minutes. It can be changed for a single heating period or permanently changed.

Changing the heating duration for a single heating period

After switch-on:
Shorten heating duration (down to minimum 1 minute):
Press .

Lengthen heating duration (up to maximum 120 minutes):
Press .

Changing the heating duration permanently

Do not switch on .

Press and hold down (approx. 3 seconds) until the display appears and flashes. Release. Now set the heating duration (from 10 to 120 minutes) with or . The new heating duration has been stored when the display disappears.

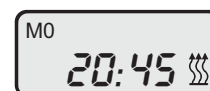
Turning off the heating

Briefly press . The operating display disappears.
The fan continues to run to cool down the heater.

Heater operation without preselection in ignition "ON" state

Heating symbol = observe operating display.

Switching on the heater



Briefly press .

Operating display as well as time and weekday.
The heater will continue to operate for as long as the ignition remains switched on.
A residual heating time of 15 minutes continues after the ignition has been switched off. This can be lengthened to maximum 120 minutes by pressing , or shortened down to a minimum of 1 minute) by pressing .

Switching off the heater

Briefly press . The operating display disappears.
The fan automatically continues to run to cool down the heater.

External switch "Heater ON / OFF"

If an additional switch has been mounted, then the heater can be turned off from a remote point in the manner described above.




Preselect heating start

Three switch-on times within the next 24 hours can be selected or one switch-on time within up to 7 days.

Only 1 switch-on time can be activated at any given time!

1. Select memory and activate:

(proceeding from a neutral setting as long as the display is visible)

First memory – Press  once
Memory display: 1 (basic setting 12 00)
Second memory – Press  twice
Memory display: 2 (basic setting 12 00)
Third memory – Press  three times
Memory display: 3 (basic setting 12 00)

Neutral setting – No memory is activated.

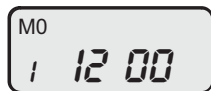
Continue pressing  until the memory display disappears.


2. Start heating within 24 hours



Setting a preselected day:



The preselected day is automatically obtained and does not have to be set.

Setting a preselected time:



Continue pressing  until the required memory display (1, 2, 3) flashes on the display.

Briefly press  or  and release.

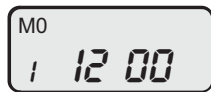
The preset time flashes on the display. Use  or  to set the preselected time for heating.


Setting is only possible as long as the preselected time flashes on the display.





Renewed selection: Press .

3. Start heating later than 24 hours (max. 7 days)

Setting a preselected time






Continue pressing  until the required memory display (1, 2, 3) flashes on the display.

Briefly press  or  and release. The preset time flashes on the display. Use  or  to set the preselected time for heating.


Setting a preselected day:

The preselected day starts to flash approximately 5 seconds after the preselected time has been set.



Use  or  to set the preselected day for heating.

The preselected time and preselected day are stored as soon as the time display disappears or when the display is changed over to indicate the time. The memory display indicates the activated memory. A flashing heating key () additionally indicates an activated memory.

4. Checking the activated memory

The preselected time of the displayed memory is shown for approximately 5 seconds. This is then either turned off or the time is displayed (with ignition "ON"). The display of the preselected time and preselected data for approx. 5 seconds can be called by pressing  once.

Temperature display


With connected outside temperature sensor (Order No. 25 1482 89 41 00) the temperature can be permanently displayed when the ignition is switched on by pressing  once. When the ignition is switched off, the temperature can be displayed for 15 seconds by pressing  twice.

Please note!

Brief power interruptions will be bridged by the module timer. All symbols will flash on the display after an extended power failure. The module clock will have to be totally reset.

The time and weekday are permanently displayed when the ignition is switched on. Their display is switched off after 15 seconds if the ignition is switched off.

Operation with radio remote control is possible with an additional facility (receiver module).

If a fault arises while the heating is on and when a diagnosis line is connected, then the operating display  will flash and the Code No. of the fault will be displayed (consult an authorised workshop).

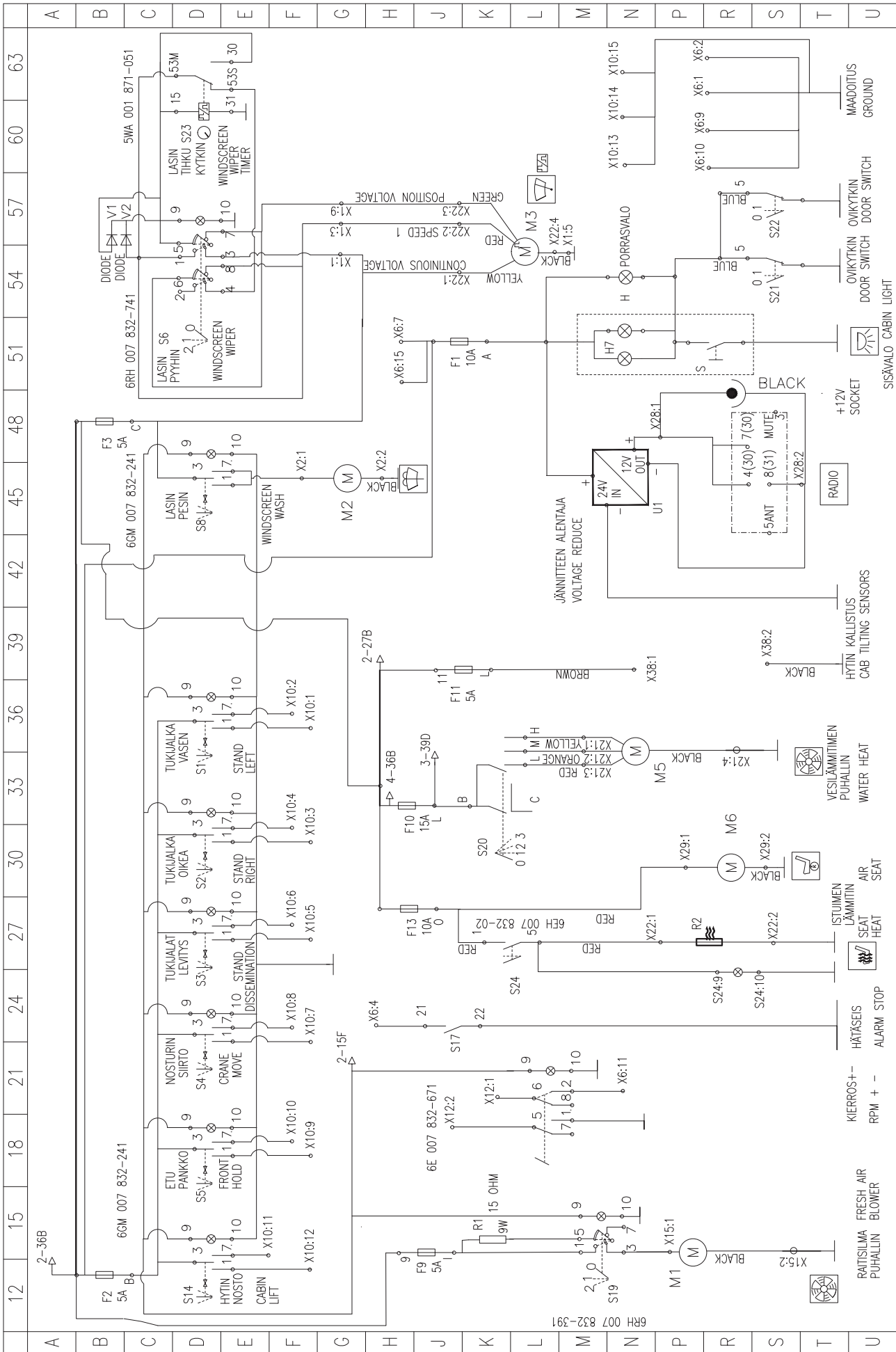
On road tankers equipped in conformity with ADR / ADR99, the module timer is only used to switch the heating on and off. The time does not have to be set in order to start the heater.

Continuous heating

or heating for a limited period are possible.

As a result of statutory requirements the following functions cannot be activated:

1. Preselecting heater operation with the module timer.
2. Operation with the radio remote control.
3. Connecting an outside temperature sensor.



| | | | | | | | | | |
|----------|---------|--------|--------|------|------|------|------|----------------|------|
| KESKUS | SAHKÖ | JACS | ALKGEN | ÄINE | VITE | RPL | MM | SCHMATIC CABIN | NO |
| PUMURI | SK 2/09 | SHUDE | HYV | | | | | | |
| MUUTTAJA | PVM | ALKAEN | VAKE | VAKE | VAKE | VAKE | VAKE | VAKE | VAKE |
| VAOS | VAOS | VAOS | VAOS | VAOS | VAOS | VAOS | VAOS | VAOS | VAOS |

V = VALMITTU OSAT
 1/2VA = 1/2 VALMITTU OSAT
 K = KÄYTTÖKÄYTTÖ
 F = FÄRRETTÄ
 R = ROBUUTTIVÄR
 S = VARUSTOIMIN
 M = KORJAUSTEKN.
 R = ROBUUTTIVÄR

MUUTOS
 KE 403 F

sampo ROSENLEW
 LUUSI, PIR.
 AKK. PIR.
 SVU PIR.NO
 1/75
 YHT.

SISÄLTÖ

| | | |
|------|------------------------------------|-------------------------------|
| 10AA | Etuovi | Hyttien yhteiset osat |
| 10AC | Sivuovi | |
| 11AA | Hytti Comfort | Hytti KESLA Comfort |
| 11AB | Istuin Comfort | |
| 11AD | Vesikiertoinen lämmitin Comfort | |
| 11AF | Kojetaulu Comfort | |
| 11AH | Diesel lämmitin Comfort | |
| 11AJ | Takasuoja sähköohj. Comfort | |
| 11AL | Takasuoja Comfort | |
| 12AA | Hytti Comfort XL | Hytti KESLA Comfort XL |
| 12AC | Kojetaulu Comfort XL | |
| 12AD | Vesikiertoinen lämmitin Comfort XL | |
| 12AH | Ilmastointi käyttö Comfort XL | |
| 12AJ | Ilmastointi liittäminen Comfort XL | |
| 12AL | Takasuoja Comfort XL | |

INNEHÄLL

| | | |
|------|-----------------------------|-----------------------------|
| 10AA | Framdörr | Gemensamma delarna |
| 10AC | Sidodörr | |
| 11AA | Hytt Comfort | Hytt KESLA Comfort |
| 11AB | Förarstäl Comfort | |
| 11AD | Uppvärmning Comfort | |
| 11AF | Instrumentbräde Comfort | |
| 11AH | Diesel värmare Comfort | |
| 11AJ | Bakskydd elektr. Comfort | |
| 11AL | Bakskydd Comfort | |
| 12AA | Hytt Comfort XL | Hytt KESLA ComfortXL |
| 12AC | Instrumentbräde Comfort XL | |
| 12AD | Uppvärmning Comfort XL | |
| 12AH | Luftkond.anlägg. Comfort XL | |
| 12AJ | Luftkond.anlägg. Comfort XL | |
| 12AL | Bakskydd Comfort XL | |

CONTENTS

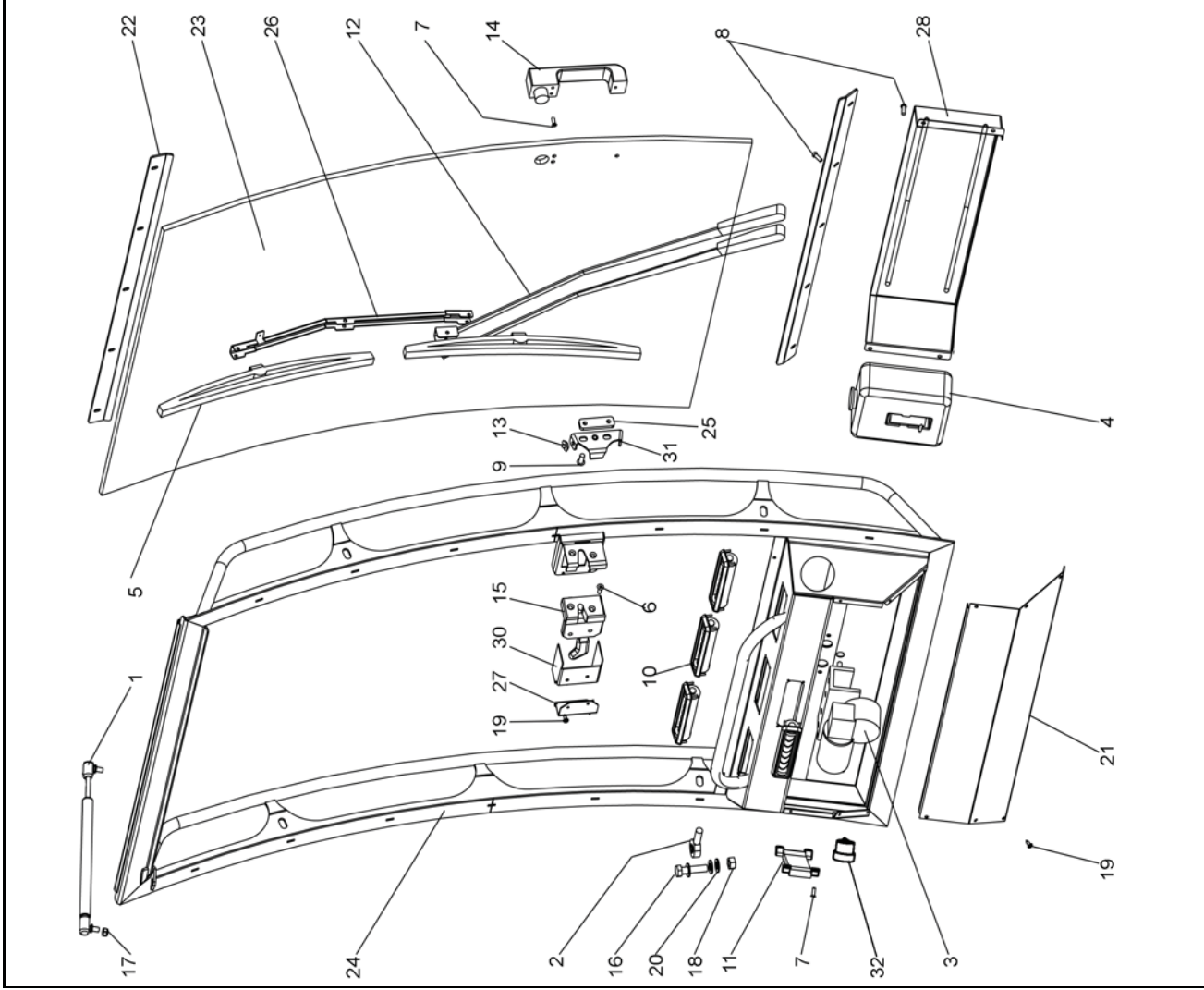
| | | |
|------|-----------------------------|-------------------------------|
| 10AA | Door, front | Common Parts |
| 10AC | Door, side | |
| 11AA | Cabin Comfort | Cabin KESLA Comfort |
| 11AB | Seat Comfort | |
| 11AD | Heating Comfort | |
| 11AF | Instrument panel Comfort | |
| 11AH | Diesel heater Comfort | |
| 11AJ | Rear guard electr. Comfort | |
| 11AL | Rear guard Comfort | |
| 12AA | Cabin Comfort XL | Cabin KESLA Comfort XL |
| 12AC | Instrument panel Comfort XL | |
| 12AD | Heating Comfort XL | |
| 12AH | Air conditioning Comfort XL | |
| 12AJ | Air conditioning Comfort XL | |
| 12AL | Rear guard Comfort XL | |

INHALTSVERZEICHNIS

| | | |
|------|---------------------------|--------------------------------|
| 10AA | Tür, front | Allgemeine teilen |
| 10AC | Seitentür | |
| 11AA | Kabine Comfort | Kabine KESLA Comfort |
| 11AB | Sitz Comfort | |
| 11AD | Heizung Comfort | |
| 11AF | Armaturenbrett Comfort | |
| 11AH | Diesel Heizung Comfort | |
| 11AJ | Schutz elektr. Comfort | |
| 11AL | Schutz Comfort | |
| 12AA | Kabine Comfort XL | Kabine KESLA Comfort XL |
| 12AC | Armaturenbrett Comfort XL | |
| 12AD | Heizung Comfort XL | |
| 12AH | Klimaanlage Comfort XL | |
| 12AJ | Klimaanlage Comfort XL | |
| 12AL | Schutz Comfort XL | |

SOMMAIRE

| | | |
|------|------------------------------|--------------------------------|
| 10AA | Porte | Pièces communes |
| 10AC | Porte | |
| 11AA | Cabine Comfort | Cabine KESLA Comfort |
| 11AB | Siège Comfort | |
| 11AD | Chauffage Comfort | |
| 11AF | Boite de controle Comfort | |
| 11AH | Diesel Chauffe Comfort | |
| 11AJ | Protecteur electr.Comfort | |
| 11AL | Protecteur Comfort | |
| 12AA | Cabine Comfort XL | Cabine KESLA Comfort XL |
| 12AC | Boite de controle Comfort XL | |
| 12AD | Chauffage Comfort XL | |
| 12AH | Climatiseur Comfort XL | |
| 12AJ | Climatiseur Comfort XL | |
| 12AL | Protecteur Comfort XL | |



Porte

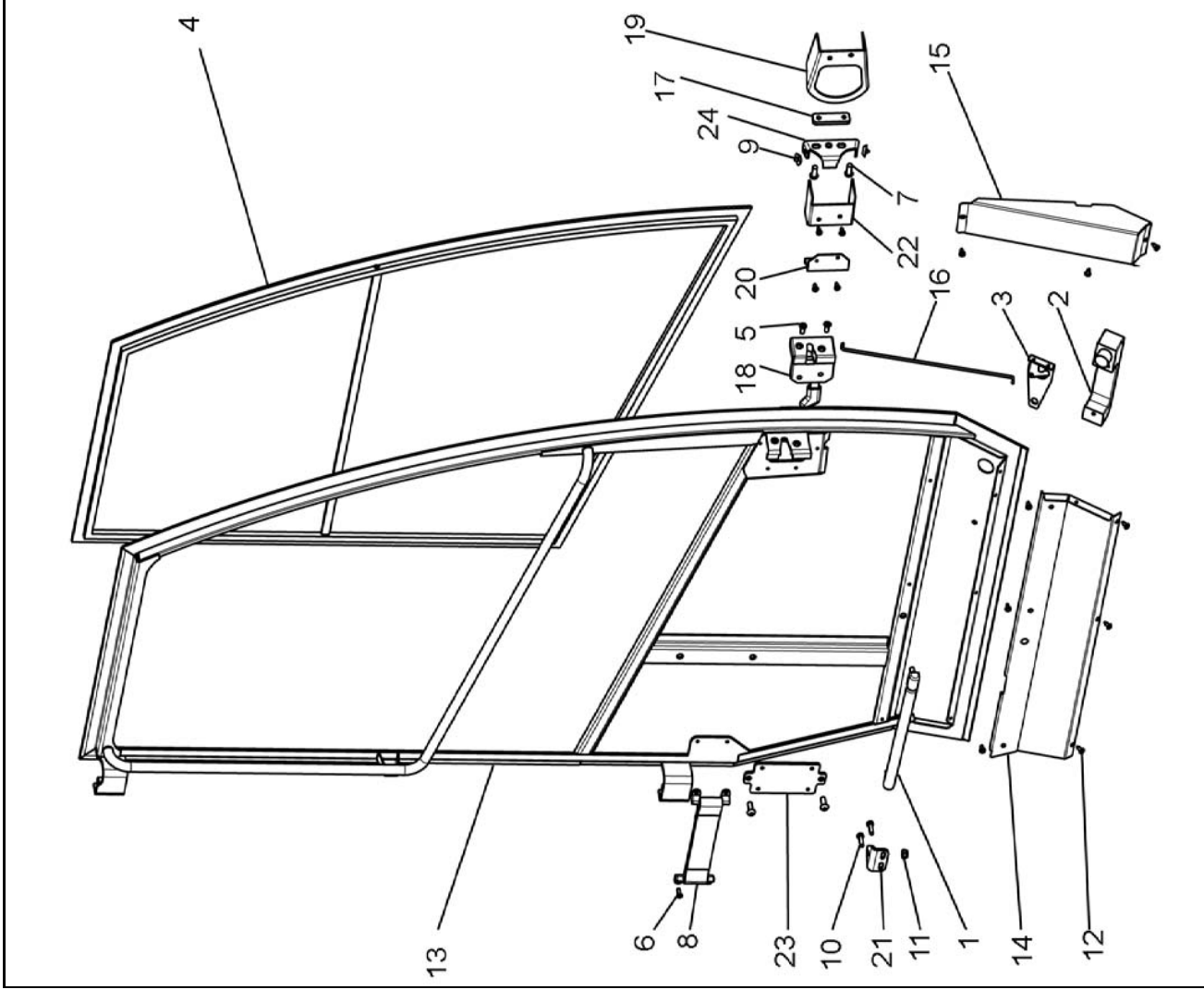
| Nro | Sampo | Kesla | Tuotekoodi | Tuotekoodi vas/oik | kpl | FIN | SWE | ENG | GER | FRA |
|-----|---------|---------|------------------------|--------------------|-----|-----------------|----------------|----------------|---------------|---------------|
| 1 | 0400528 | 3301587 | | | 1 | Kaasuojusi | Gasfjäder | Gaspring | Gasfeder | Ressort à gas |
| 2 | 0420069 | 3100389 | | | 2 | Nivel | Kullad | Joint | Gelenk | Rotule |
| 3 | 0420058 | 3181240 | | | 1 | Moottori | Motor | Engine | Motor | Moteur |
| 4 | 0420201 | 3301248 | | | 1 | Säiliö | Tank | Tank | Behälter | Réservoir |
| 5 | 0420070 | 3301249 | | | 2 | Sulka | Tarkarblad | Wiperblade | Wischblatt | |
| 6 | 0420243 | 3010191 | | | 2 | Ruuvi | Skruv | Screw | Schraube | Vis |
| 7 | 0420244 | 3010691 | | | 7 | Ruuvi | Skruv | Screw | Schraube | Vis |
| 8 | 0420245 | 3010933 | kupukanta 6x15 iso7380 | | 14 | Kuusiokoloruuvi | Skruv | Screw | Schraube | Vis |
| 9 | 0420246 | 3010934 | kupukanta 8x20 iso7380 | | 4 | Kuusiokoloruuvi | Skruv | Screw | Schraube | Vis |
| 10 | 0450494 | 3301035 | | | 4 | Ilmasuutin | Luftmunestycke | Air nozzle | Sprinkler | Arroseur |
| 11 | 0451380 | 3300980 | | | 1 | Rejoitin | Stoppare | Limiter | Anschlag | Butoir |
| 12 | 0420082 | 3301588 | Doga 750 | | 2 | Varsi | Arm | Arm | Arm | Bras |
| 13 | 0633657 | 3301589 | | | 2 | Vaimenninkumi | Dämpare | Apsorbe | Dämpfer | Amortisseur |
| 14 | 0871044 | 3300989 | | | 1 | Kahva | Handtag | Handle | Griff | Poignée |
| 15 | 0871047 | 3300438 | | | 1 | Lukko | Lås | Lock | Schloss | Serrure |
| 16 | 6232169 | 3010171 | | | 2 | Ruuvi | Skruv | Screw | Schraube | Vis |
| 17 | 6506209 | 3020149 | | | 2 | Mutteri | Mutter | Nut | Mutter | Ecrou |
| 18 | 6506609 | 3020005 | | | 2 | Mutteri | Mutter | Nut | Mutter | Ecrou |
| 19 | 7266308 | | | | 10 | Levyruuvi | Plåtskruv | Plate screw | Blechschräube | Vis |
| 20 | 7462119 | 3030047 | | | 6 | Aluslevy | Bricka | Washer | Scheibe | Rondelle |
| 21 | KE1083 | 3301590 | | | 1 | Levy | Plåt | Plate | Blech | Plaque |
| 22 | KE1106 | 3301591 | | | 2 | Kiinnityslista | Fästlist | Fixing list | Leiste | Moulure |
| 23 | KE1130 | 3301592 | | | 1 | Lasi | Glas | Glass | Glas | Vitre |
| 24 | KE1736 | 3301593 | L | | 1 | Ovi | Dör | Door | Tür | Porte |
| 24 | KE1737 | 3301594 | R | | 1 | Ovi | Dör | Door | Tür | Porte |
| 25 | KE1769 | 3301595 | | | 1 | Kierrelevy | Gängskiva | Threaded plate | Spiral Platte | Plaque |
| 26 | KE1774 | 3301596 | L | | 1 | Kannatin | Hällare | Holder | Halter | Support |
| 26 | KE1775 | 3301597 | R | | 1 | Kannatin | Hällare | Holder | Halter | Support |
| 27 | KE663 | 3301598 | | | 1 | Tukilevy | Stöcplåt | Support plate | Stützscheibe | Rondelle |
| 28 | KE671 | 3301250 | | | 1 | Suojalevy | Skydd | Guard | Schutz | Protecteur |
| 30 | KE907 | 3301599 | | | 1 | Suojus | Skydd | Guard | Schutz | Protecteur |

L Vasemman kälinen Vansterhänt
R Oikeankälinen Högerhänt

Leifhanded
Righthanded

Linkshänder
Rechtshänder

Porte



| Nro | Sampo | Kesla | Tuotekoodi | Tuotekoodi | vas/oik | kpl | FIN | SWE | ENG | GER | FRA |
|-----|---------|---------|------------|----------------|---------|-----|---------------|-----------|----------------|----------------|---------------|
| 1 | 0420522 | 3300963 | 3300963 | Gasfjäder | | 1 | Kaasujoysi | Gasfjäder | Gasspring | Gasfeder | Ressort á gas |
| 2 | 0420075 | 3301601 | 3301601 | Handtag | | 1 | Kahva | Handtag | Handle | Griff | Poignée |
| 3 | 0420076 | 3301602 | 3301602 | Spak | | 1 | Vipu | Spak | Lever | Hebel | Levier |
| 4 | 0420194 | 3301307 | 3301307 | Lasi | L | 1 | Lasi | Glás | Glass | Glas | Vitre |
| 4 | 0420090 | 3301603 | 3301603 | R | R | 1 | Lasi | Glás | Glass | Glas | Vitre |
| 5 | 0420243 | 3010191 | 3010191 | Ruuv | | 2 | Ruuv | Skruv | Screw | Schraube | Vis |
| 6 | 0420244 | 3010691 | 3010691 | Ruuv | | 4 | Ruuv | Skruv | Screw | Schraube | Vis |
| 7 | 0420246 | 3010935 | 3010935 | Kuusiokoloruuv | | 4 | Ruuv | Skruv | Screw | Schraube | Vis |
| 8 | 0451380 | 3300980 | 3300980 | Stoppare | | 1 | Ruuv | Skruv | Screw | Schraube | Vis |
| 9 | 0633657 | 3010262 | 3010262 | Dämpare | | 2 | Ruuv | Skruv | Screw | Schraube | Vis |
| 10 | 6211469 | 3020149 | 3020149 | Mutter | rosteri | 2 | Mutter | Mutter | Nut | Mutter | Ecrou |
| 11 | 6506209 | 3020149 | 3020149 | Mutter | | 1 | Mutter | Mutter | Nut | Mutter | Ecrou |
| 12 | 7266308 | 3301604 | 3301604 | Plätskruv | | 13 | Levyruuv | Plätskruv | Plate screw | Blechschrabe | Vis |
| 13 | KE1694 | 3301605 | 3301605 | Dör | L | 1 | Ovi | Dör | Door | Tür | Porte |
| 13 | KE1695 | 3301605 | 3301605 | R | R | 1 | Ovi | Dör | Door | Tür | Porte |
| 14 | KE1728 | 3301606 | 3301606 | L | L | 1 | Paneellevy | Panel | Panel | Armaturenbrett | Panneau |
| 14 | KE1729 | 3301607 | 3301607 | R | R | 1 | Paneellevy | Panel | Panel | Armaturenbrett | Panneau |
| 15 | KE1730 | 3301608 | 3301608 | L | L | 1 | Kotelo | Hus | Housing | Gehäuse | Carter |
| 15 | KE1731 | 3301609 | 3301609 | R | R | 1 | Kotelo | Hus | Housing | Gehäuse | Carter |
| 16 | KE1732 | 3301610 | 3301610 | L | L | 1 | Tanko | Stång | Rod | Hebel | Tige |
| 16 | KE1733 | 3301611 | 3301611 | R | R | 1 | Tanko | Stång | Rod | Hebel | Tige |
| 17 | KE1769 | 3301595 | 3301595 | Kierrelevy | | 1 | Kierrelevy | Gängskiva | Threaded plate | Spiral Platte | Plaque |
| 18 | KE1798 | 3301612 | 3301612 | L | L | 1 | Lukko | Lås | Lock | Schloss | Serrure |
| 18 | KE1799 | 3301613 | 3301613 | R | R | 1 | Lukko | Lås | Lock | Schloss | Serrure |
| 19 | KE1815 | 3301614 | 3301614 | L | L | 1 | Suojalevy | Skydd | Guard | Schutz | Protecteur |
| 20 | KE663 | 3301244 | 3301244 | Tukilevy | | 1 | Tukilevy | Stödplät | Support plate | Stützscheibe | Rondelle |
| 21 | KE724 | 3301247 | 3301247 | Korvake | | 1 | Korvake | Hällare | Holder | Halter | Etrier |
| 22 | KE907 | 3301615 | 3301615 | Suojus | | 1 | Suojus | Skydd | Guard | Schutz | Protecteur |
| 23 | KE920 | 3301616 | 3301616 | Kiinnityslevy | | 1 | Kiinnityslevy | Fäste | Fastening | Halter | Etrier |
| 24 | KE931 | 3301617 | 3301617 | Vastakappale | | 1 | Vastakappale | Motstycke | Counterpart | Gegenstück | Contre-pièce |

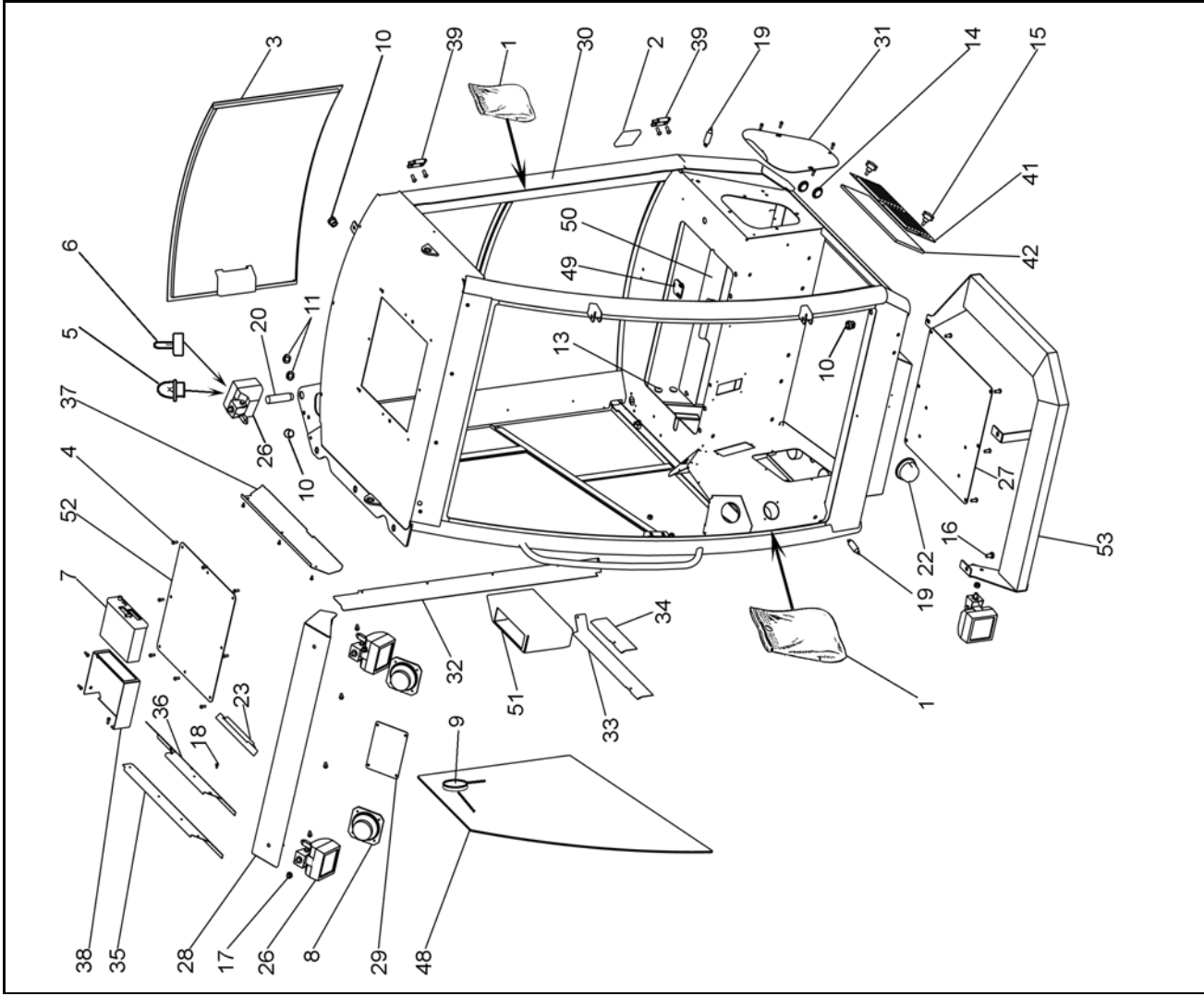
L Vasemman kälinen Vansterhänt
R Oikeankälinen Högerhänt

Left-handed
Right-handed

Linkshänder
Rechtshänder

Hytti Comfort
Hytt Comfort

Cabin Comfort
Kabine Comfort

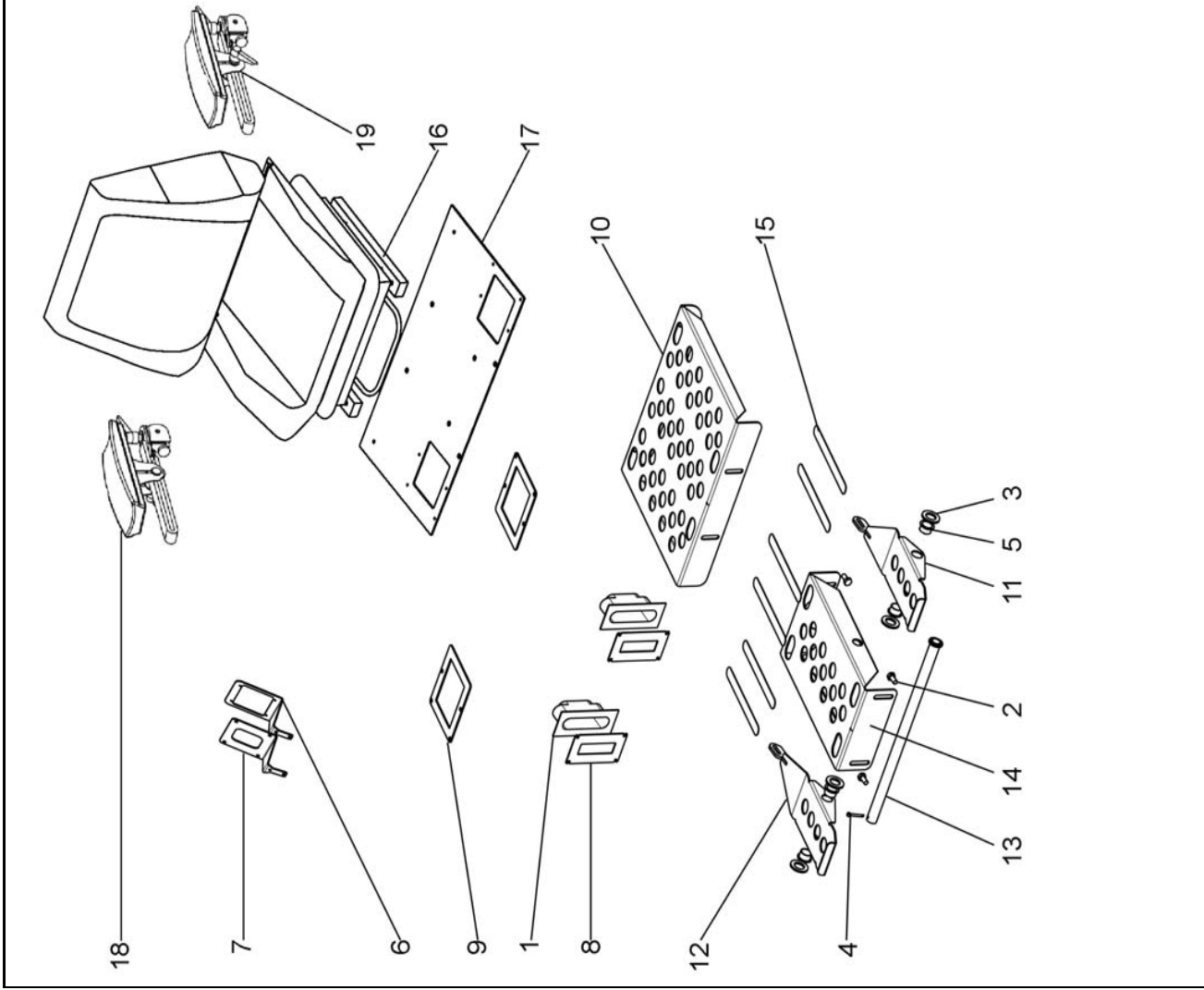


Cabine Comfort

| Nro | Sampo | Kesä | Tuotekoodi | vas/oik | kpl | FIN | SWE | ENG | GER | FRA |
|-----|---------|------|------------|------------------------|-----|-----------------|---------------|---------------|------------------|------------------|
| 1 | 0420092 | | 3301715 | | 2 | Tiiviste 4.5 m | Tätning 4.5 m | Packing 4.5 m | Dichtung 4.5 m | Joint 4.5 m |
| 2 | 0420091 | | | | 1 | Pulloteline | Flaskhållare | Bottle holder | Flaschenhalter | Pied |
| 3 | 0420193 | | 3301221 | | 1 | Lasi | Glas | Glass | Gläs | Vitre |
| 4 | 0420245 | | 3010933 | kupukanta 6x15 iso7380 | 17 | Kuusikoloruuvit | Skruv | Screw | Schraube | Vis |
| 5 | 8035138 | | 3180191 | Halogen | | Lamppu | Lampa | Bulb | Lampe | Lampe |
| 6 | 8501204 | | 3181047 | Xenon | | Lamppu | Lampa | Bulb | Lampe | Lampe |
| 7 | 0451260 | | 3180820 | | 1 | Radio | Radio | Radio | Radio | Radio |
| 8 | 0451261 | | 3300822 | | 2 | Kaiutin | Högtalare | Speaker | Lautsprecher | Baffe |
| 9 | 0480336 | | 3181241 | | 1 | Antenni | Antenn | Antenna | Antenne | Antenne |
| 10 | 0633640 | | | | 3 | Läpivientikumit | Gummi | Rubber | Gummi | Caoutcho |
| 11 | 0633655 | | | | 2 | Läpivientikumit | Gummi | Rubber | Gummi | Caoutcho |
| 13 | 0633664 | | | | 2 | Tulppa | Plugg | Plug | Stopfen | Bouchon |
| 14 | 0633670 | | | | 2 | Tulppa | Plugg | Plug | Stopfen | Bouchon |
| 15 | 0871053 | | 3301618 | | 3 | Ruoppi | Knopp | Knob | Knopf | Poignée |
| 16 | 6226169 | | | | 3 | Ruoppi | Knopp | Knob | Knopf | Vis |
| 17 | 6506409 | | | | 4 | Mutterit | Mutter | Nut | Mutter | Ecrou |
| 18 | 7266308 | | | | 9 | Levyruuvi | Plätskruv | Plate screw | Blechschaube | Vis |
| 19 | 8033660 | | 3181019 | | 2 | Kytin | Brytare | Switch | Schalter | Commuteur |
| 20 | 8055521 | | 3180091 | | 1 | Jalka | Stativ | Stand | Socket | Base |
| 22 | 8070010 | | 3181242 | Hella 8750R23 | 1 | Valonheitin | Strålkastare | Headlight | Lampe | Lampe |
| 23 | 8080041 | | 3180879 | | 1 | Sisävalo | Ljus | Light | Scheinwerfer | Phare |
| 26 | 8501260 | | 3180195 | Halogen | 4 | Työvalo | Arbetslamppa | Search light | Phare de travail | Phare de travail |
| 27 | 8501290 | | 3181122 | Xenon | 4 | Työvalo | Arbetslamppa | Search light | Phare de travail | Phare de travail |
| 28 | KE1107 | | 3301619 | | 1 | Pohjaluukku | Bottenlucka | Bottom door | Deckel | Couvercle |
| 29 | KE1117 | | 3301620 | | 1 | Kotelo | Hus | Housing | Gehäuse | Carte |
| 30 | KE1610 | | 3301621 | | 1 | Kansi | Lock | Cover | Deckel | Couvercle |
| 31 | KE1668 | | 3301622 | L | 1 | Runko | Ram | Frame | Rahmen | Bati |
| 31 | KE1669 | | 3301623 | R | 1 | Luukku | Lucka | Door | Deckel | Couvercle |
| 32 | KE1670 | | 3301624 | L | 1 | Luukku | Lucka | Door | Deckel | Couvercle |
| 32 | KE1671 | | 3301625 | R | 1 | Luukku | Lucka | Door | Deckel | Couvercle |
| 33 | KE1672 | | 3301626 | L | 1 | Lista | List | List | Leiste | Mou lure |
| 33 | KE1673 | | 3301627 | R | 1 | Lista | List | List | Leiste | Mou lure |
| 34 | KE1674 | | 3301628 | L | 1 | Lista | List | List | Leiste | Mou lure |
| 34 | KE1675 | | 3301629 | R | 1 | Lista | List | List | Leiste | Mou lure |
| 35 | KE1676 | | 3301630 | L | 1 | Paneelilevy | Panel | Panel | Armaturenbrett | Panneau |
| 35 | KE1677 | | 3301631 | R | 1 | Paneelilevy | Panel | Panel | Armaturenbrett | Panneau |
| 36 | KE1678 | | 3301632 | L | 1 | Paneelilevy | Panel | Panel | Armaturenbrett | Panneau |
| 36 | KE1679 | | 3301633 | R | 1 | Paneelilevy | Panel | Panel | Armaturenbrett | Panneau |
| 37 | KE1680 | | 3301634 | L | 1 | Paneelilevy | Panel | Panel | Armaturenbrett | Panneau |
| 37 | KE1681 | | 3301635 | R | 1 | Paneelilevy | Panel | Panel | Armaturenbrett | Panneau |
| 38 | KE1682 | | 3301636 | L | 1 | Kotelo | Hus | Housing | Gehäuse | Carte |
| 38 | KE1683 | | 3301637 | R | 1 | Kotelo | Hus | Housing | Gehäuse | Carte |
| 39 | KE1724 | | 3301638 | | 1 | Sarana | Gångjärn | Hinge | Scharnier | Charnière |
| 41 | KE1800 | | 3301639 | | 2 | Luukku | Lucka | Door | Deckel | Couvercle |
| 42 | KE289 | | 3301043 | | 1 | Suodatit | Filter | Filter | Filter | Filter |
| 48 | KE725 | | 3301237 | | 1 | Lasi | Glas | Glass | Gläs | Vitre |
| 49 | KE733 | | 3301238 | | 1 | Vastakappale | Motstycke | Counterpart | Gegenstück | Contre-piece |
| 50 | KE736 | | 3301239 | | 1 | Pohjaluukku | Bottenlucka | Bottom door | Deckel | Couvercle |
| 51 | KE767 | | 3301640 | | 1 | Kotelo | Hus | Housing | Gehäuse | Carte |
| 52 | KE780 | | 3301641 | | 1 | Kansi | Lock | Cover | Deckel | Couvercle |
| 53 | KE892 | | 3301642 | L | 1 | Ritilä | Galler | Grater | Gitter | Grille |
| 53 | KE1535 | | 3301643 | R | 1 | Ritilä | Galler | Grater | Gitter | Grille |

Istuin Comfort
Föörstäl Comfort

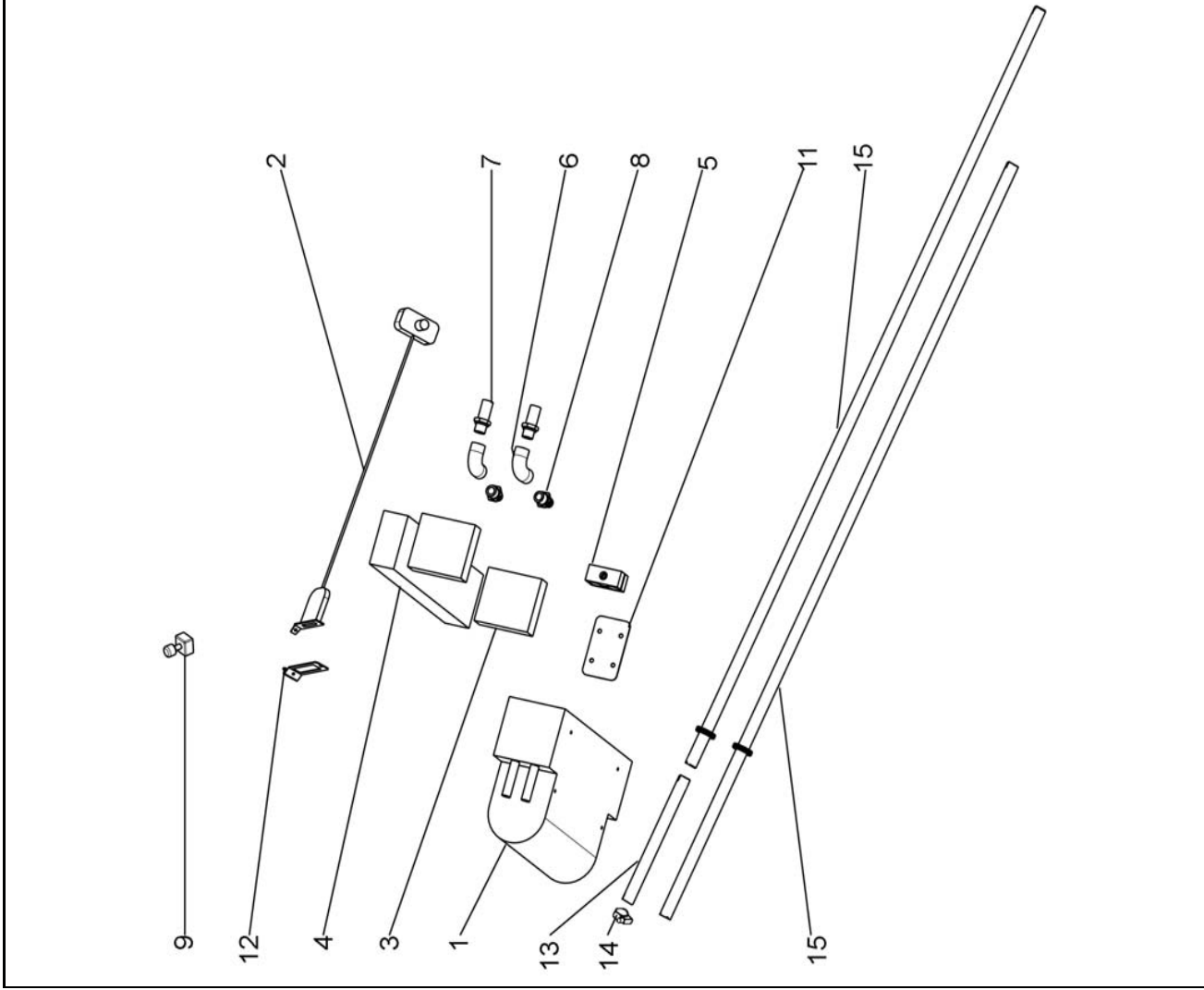
Seat Comfort
Sitz Comfort



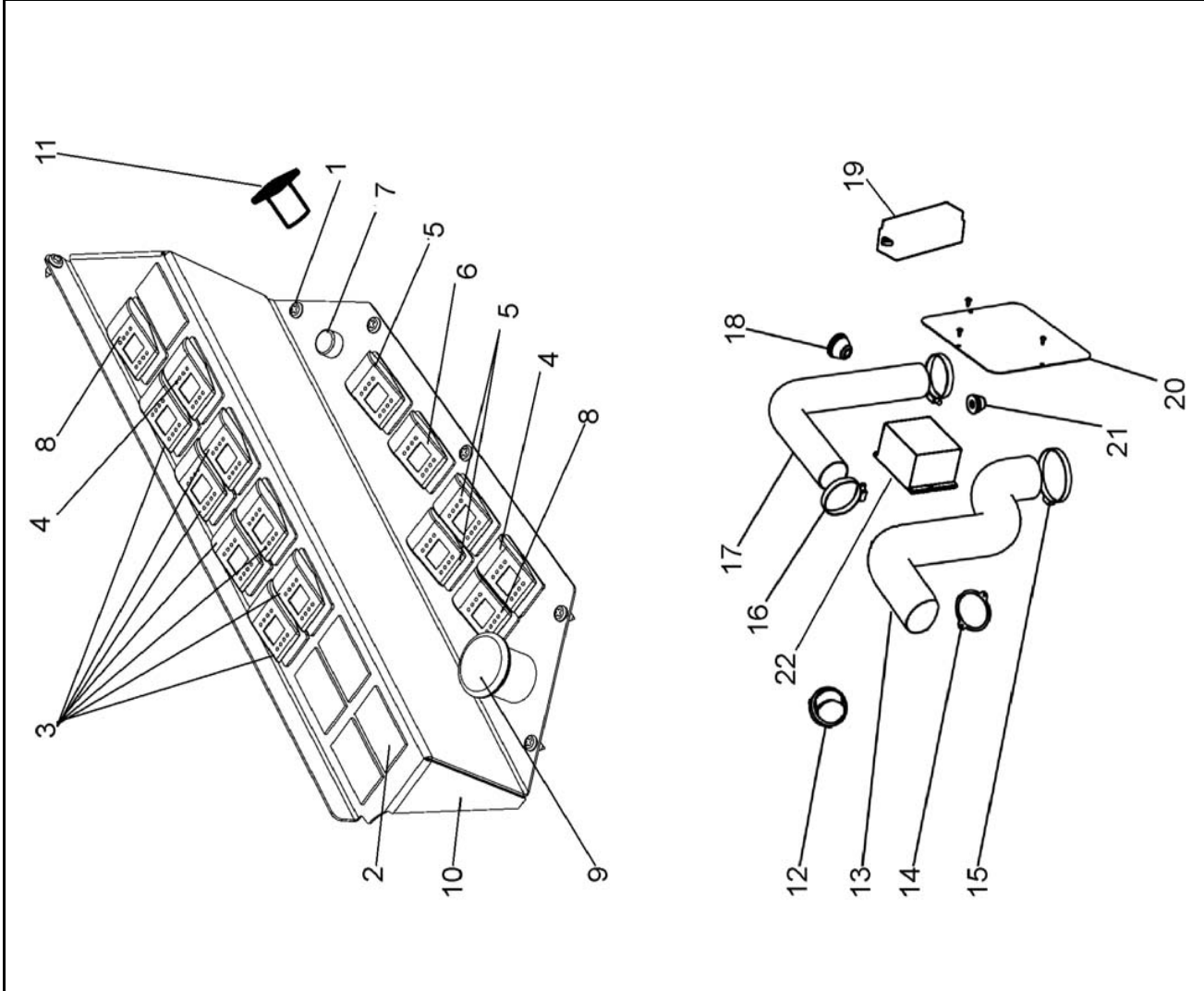
Siège Comfort

11AB

| Nro | Sampo | Kesla | kpl | FIN | SWE | ENG | GER | FRA |
|-----|---------|--------------------|-----|---------------|-----------------|-------------------|-----------------|-----------------------|
| 1 | 0420200 | Tuotekoodi 3090735 | 2 | Suojakumi | Skyddande gummi | Protective rubber | Gummschutzhülle | De protection en caou |
| 2 | 6226169 | | 10 | Ruuvi | Skruv | Screw | Schraube | Vis |
| 3 | 7414018 | 3030059 | 4 | Aluslaatta | Bricka | Washer | Scheibe | Rondelle |
| 4 | 7812208 | 3040029 | 1 | Saksisokka | Saxpinne | Split pin | Splint | Goupille fendue |
| 5 | C005154 | 3100433 | 4 | Laakeri | Lager | Bearing | Lager | Roulement |
| 6 | KE1138 | 3301644 | 1 | Kiinnityslevy | Fäste | Fastening | Halter | Etrier |
| 7 | KE1563 | 3301645 | 1 | Kiinnityslevy | Fäste | Fastening | Halter | Etrier |
| 8 | KE673 | 3301265 | 2 | Kehtys | Ram | Frame | Rahmen | Cadre |
| 9 | KE723 | | 2 | Pettelevy | Täckplåt | Cover plate | Blech | Plaque |
| 10 | KE750 | 3301269 | 1 | Kannatin | Hällare | Holder | Halter | Support |
| 11 | KE922 | 3301646 | 1 | Pollin vasen | Pedal vänster | Pedal left | Pedal | Pédale |
| 12 | KE923 | 3301647 | 1 | Pollin oikea | Pedal höger | Pedal right | Pedal | Pédale |
| 13 | KE926 | 3301648 | 1 | Akseli | Axel | Shaft | Welle | Arbre |
| 14 | KE929 | 3301649 | 1 | Kannatin | Hällare | Holder | Halter | Support |
| 15 | R665577 | | 6 | Liukueste | | Antislip | | |
| 16 | 0420085 | 3301650 | 1 | Istuin | Sits | Seat | Sitz | Siège |
| 17 | KE715 | 3301235 | 1 | Levy | Plåt | Plate | Blech | Plaque |
| 18 | 0420098 | 3300969 | 1 | Kynnärmoja | Armstöd | Arm support | | |
| 19 | 0420097 | 3300970 | 1 | Kynnärmoja | Armstöd | Arm support | | |



| Nro | Sampo | Kesla | Tuotekoodi | Tuotekoodi | kpl | FIN | SWE | ENG | GER | FRA |
|-----|---------|-------|------------|------------|-----|------------------|-----------------|---------------|------------------|---------------------|
| 1 | 0420169 | | 3300976 | | 1 | Lämmitin | Värmare | Heater | | Radiateur |
| 2 | 0420170 | | 3301014 | | 1 | Venttiili+säädin | Ventil+kontroll | Valve+control | Ventil+kontrolle | Soupape+de contrôle |
| 3 | 0420173 | | 3301651 | | 2 | Eriste | Isolation | Insulator | Isolator | Isolateur |
| 4 | 0420174 | | 3301652 | | 1 | Eriste | Isolation | Insulator | Isolator | Isolateur |
| 5 | 0420190 | | 3301653 | | 1 | Kiinnitin | Fäste | Holder | Halter | Etrier |
| 6 | 0420457 | | 3301654 | | 2 | Kulmaliitin | Förbindning | Fitting | Verschraubung | Raccord |
| 7 | 0420458 | | 3301655 | | 2 | Läpivienti | Genomföring | Inlet | Durchführung | Traversee isolee |
| 8 | 0420459 | | 3301656 | | 2 | Kara | Spindel | Pin | Spindel | Broche |
| 9 | 8500420 | | 3181021 | | 1 | Kytkin | Brytare | Switch | Schalter | Commutateur |
| 11 | KE751 | | 3301657 | | 1 | Kansi | Lock | Cover | Deckel | Couvercle |
| 12 | KE950 | | 3301658 | | 1 | Kiinnityslevy | Fäste | Fastening | Halter | Etrier |
| 13 | KE581 | | 3132977 | | 1 | Letku | Slang | Hose | Schlauch | Tuyau |
| 14 | 0629044 | | 3091191 | | 6 | Kiristin | Klämma | Clamp | Klemme | Collier |
| 15 | KE580 | | 3132978 | | 2 | Letku | Slang | Hose | Schlauch | Tuyau |



| Nro | Sampo | Kesla | Tuotekoodi | Tuotekoodi vas/oik kpl | FIN | SWE | ENG | GER | FRA |
|-----|---------|-------|------------|------------------------|--------------------|-----------------|------------------|---------------|-------------------|
| 1 | 7266308 | | | 6 | Levyruuvi | Plåtskruv | Plate screw | Blechschraube | Vis |
| 2 | 8095745 | | 3180874 | 5 | Peitelevy | Träckplåt | Cover plate | Blech | Plaque |
| 3 | 8095851 | | 3180829 | 7 | Kyrkin | Brytare | Switch | Schalter | Commutateur |
| 4 | 8095852 | | 3180830 | 2 | Kyrkin | Brytare | Switch | Schalter | Commutateur |
| 5 | 8095853 | | 3180831 | 3 | Kyrkin | Brytare | Switch | Schalter | Commutateur |
| 6 | 8095854 | | 3180832 | 1 | Kyrkin | Brytare | Switch | Schalter | Commutateur |
| 7 | 8095875 | | 3181023 | 1 | Thikkukytin | Brytare | Switch | Schalter | Commutateur |
| 8 | 8095876 | | 3180831 | 2 | Kyrkin | Brytare | Switch | Schalter | Commutateur |
| 9 | 8500291 | | 3180266 | 1 | Kyrkin | Brytare | Switch | Schalter | Commutateur |
| 10 | KE1684 | | 3301659 | L | Kojetaulu | Instrumentpanel | Instrument Panel | Arm.brett | Boite de controle |
| 10 | KE1685 | | 3301660 | R | Kojetaulu | Instrumentpanel | Instrument Panel | Arm.brett | Boite de controle |
| 11 | 8055535 | | 3181243 | 1 | Pistorasia | Stöckdosa | Wall socket | Steckdose | Fiche femelle |
| 12 | 0450493 | | 3301015 | 1 | Ilmasuutin | Luftmunstycke | Air nozzle | Sprinkler | Arroseur |
| 13 | KE395 | | 3132979 | 1 | Letku | Slang | Hose | Schlauch | Tuyau |
| 14 | KE645 | | 3301226 | 1 | Laippa | Fläns | Flange | Flansch | Flasque |
| 15 | 0629069 | | 3090465 | 2 | Kiristin | Slangklämman | Clamp | Klemme | Collier |
| 16 | 0629068 | | 3090465 | 2 | Kiristin | Slangklämman | Clamp | Klemme | Collier |
| 17 | KE393 | | 3132980 | 1 | Letku | Slang | Hose | Schlauch | Tuyau |
| 18 | 0633639 | | 3180881 | 1 | Läpivientikumi | Gummi | Rubber | Gummi | Caoutcho |
| 19 | 8080610 | | 3301227 | 1 | Sulakerasia | Säkringsdosa | Fuse box | Sicherndose | Boite à fusib. |
| 20 | KE667 | | 3301227 | 1 | Luukku | Lucka | Door | Deckel | Couvercle |
| 21 | 0633638 | | 3180204 | 1 | Läpivientikumi | Gummi | Rubber | Gummi | Caoutcho |
| 22 | 8095850 | | 3180204 | 1 | Jännitteen alennin | | | | |

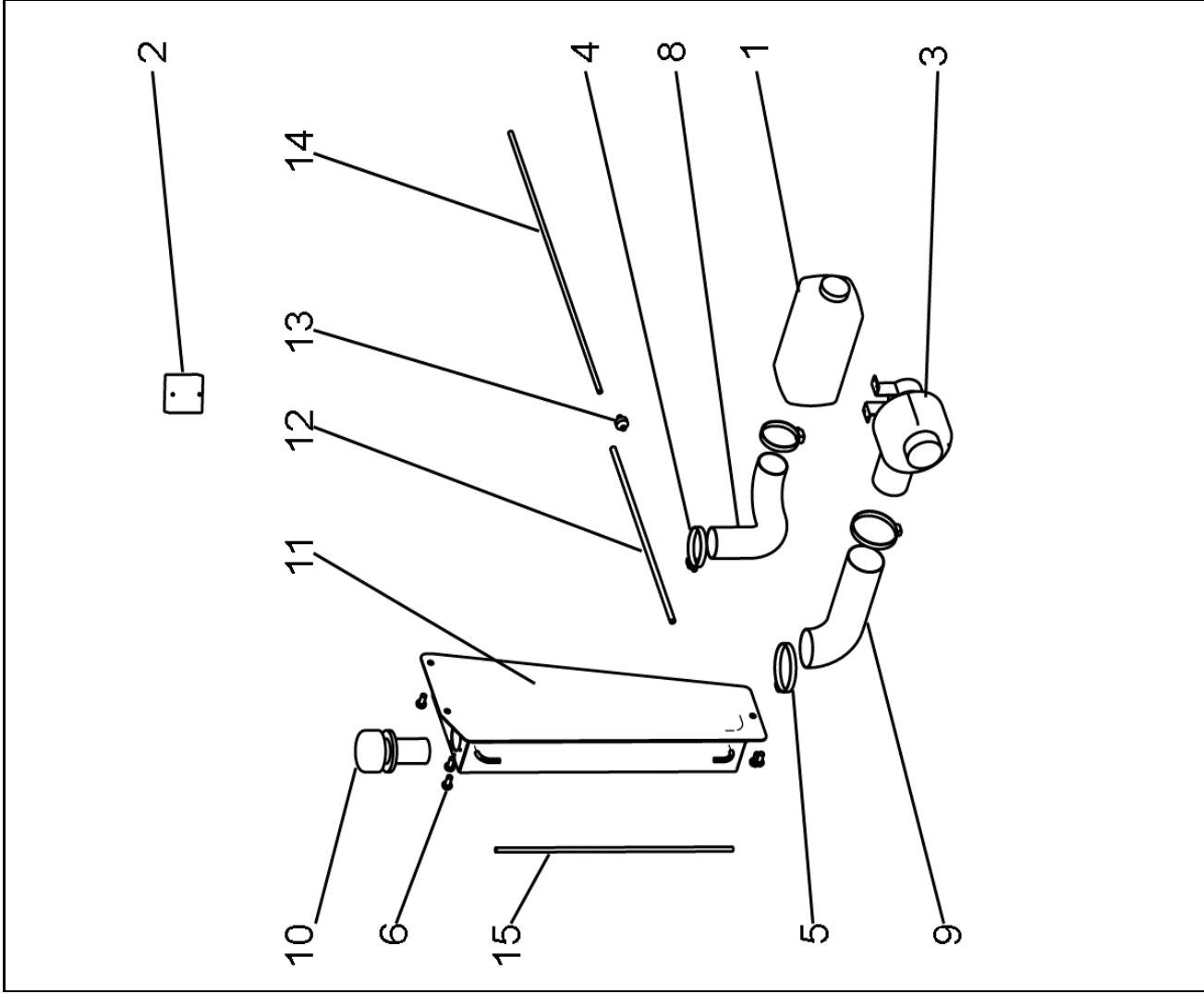
L Vasemman kälinen Vansterhänt
R Oikeankälinen Högerhänt

Leifhanded
Righthanded

Linkshänder
Rechtshänder

**Diesel lämmitin Comfort
Diesel värmare Comfort**

**Diesel heater Comfort
Diesel Heizung Comfort**



11AH

Diesel Chauffe Comfort

| Nro | Sampo Tuotekoodi | Kesla Tuotekoodi | vas/oik | kpl | FIN | SWE | ENG | GER | FRA |
|-----|------------------|------------------|---------|-----|------------------|-----------------|------------|------------|-------------|
| 1 | 0420161 | 3300946 | | 1 | Lämmitin | Värmare | Heater | Thermostat | Radiateur |
| 2 | 0420163 | 3181171 | | 1 | Termostaatti | Termostat | Thermostat | Thermostat | Thermostat |
| 3 | 0420168 | 3180860 | | 1 | Puhallin | Fläkt | Fan | Gebläse | Ventilateur |
| 4 | 0629068 | 3090985 | | 2 | Kiristin | Slangklämma | Clamp | Klemme | Collier |
| 5 | 0629069 | 3090465 | | 2 | Kiristin | Slangklämma | Clamp | Klemme | Collier |
| 6 | 6226169 | | | 3 | Ruuvit | Skruv | Screw | Schraube | Vis |
| 8 | KE392 | 3132042 | | 1 | Letku | Slang | Hose | Schlauch | Tuyau |
| 9 | KE394 | 3132044 | | 1 | Letku | Slang | Hose | Schlauch | Tuyau |
| 10 | 0420171 | 3090178 | | 1 | Täyttöulppa | Päylyningspropp | Fill-plug | Stopfen | Bouchon |
| 11 | KE1686 | 3301661 | L | 1 | Polttoainesäiliö | Bränsletank | Fuel tank | Behälter | Réservoir |
| 11 | KE1687 | 3301662 | R | 1 | Polttoainesäiliö | Bränsletank | Fuel tank | Behälter | Réservoir |
| 12 | KE397 | 3132842 | | 1 | Letku | Slang | Hose | Schlauch | Tuyau |
| 13 | 0420059 | 3091254 | | 1 | Suodatin | Filter | Filter | Filter | Filtere |
| 14 | KE396 | 3132841 | | 1 | Letku | Slang | Hose | Schlauch | Tuyau |
| 15 | KE391 | 3132480 | | 1 | Letku | Slang | Hose | Schlauch | Tuyau |

| | | | | |
|---|------------------|-------------|-------------|--------------|
| L | Vasemman kälinen | Vänsterhänt | Leifhanded | Linkshänder |
| R | Oikeankälinen | Högerhänt | Righthanded | Rechtshänder |

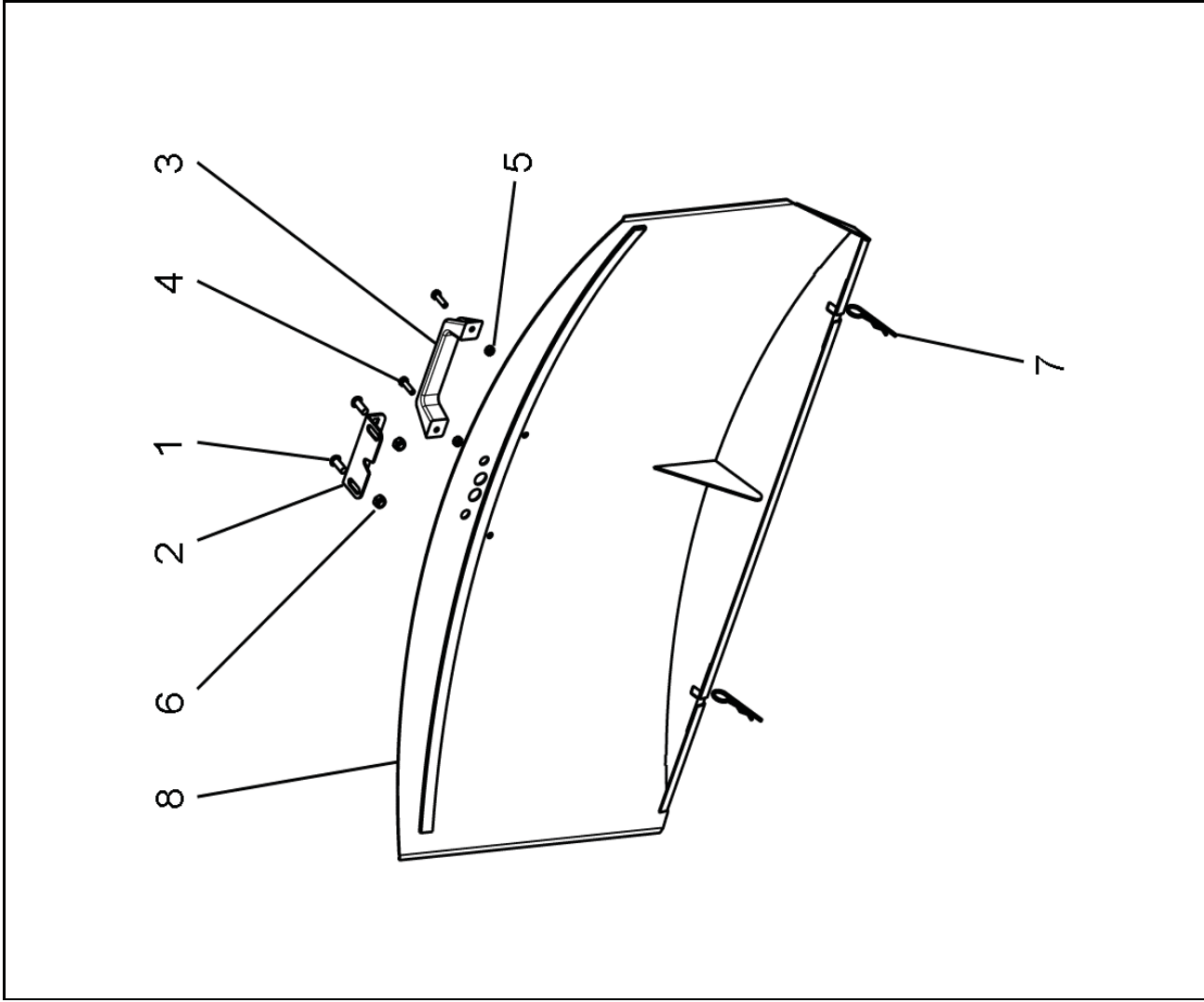
Takasuoja sähköohj. Comfort
Bakskydd elektr. Comfort

Rear guard electr. Comfort
Schutz elektr. Comfort

11AJ

Protecteur electr.Comfort

| Sampo | | Kesla | | | | | | | | | | | | | |
|-------|------------|------------|---------|-----|-----------------|---------|--------|----------|-----------|--|--|--|--|--|--|
| Nro | Tuotekoodi | Tuotekoodi | vas/oik | kpl | FIN | SWE | ENG | GER | FRA | | | | | | |
| 1 | 0420246 | | 2 | | Kuusiokoloruuvi | Skruv | Screw | Schraube | Vis | | | | | | |
| 2 | 0450459 | 3301222 | 1 | | Lukko | Lås | Lock | Schloss | Serrure | | | | | | |
| 3 | 0871049 | 3301223 | 1 | | Kahva | Handtag | Handle | Griff | Poignée | | | | | | |
| 4 | 6211469 | | 2 | | Ruuvi | Skruv | Screw | Schraube | Vis | | | | | | |
| 5 | 6506009 | | 2 | | Mutteri | Mutter | Nut | Mutter | Ecrou | | | | | | |
| 6 | 6506209 | | 2 | | Mutteri | Mutter | Nut | Mutter | Ecrou | | | | | | |
| 7 | 7813024 | | 2 | | Sokka | Sprint | Pin | Stift | Coupille | | | | | | |
| 8 | KE1762 | 3301663 | L | 1 | Luukku | Lucka | Door | Deckel | Couvercle | | | | | | |
| 8 | KE1763 | 3301664 | R | 1 | Luukku | Lucka | Door | Deckel | Couvercle | | | | | | |



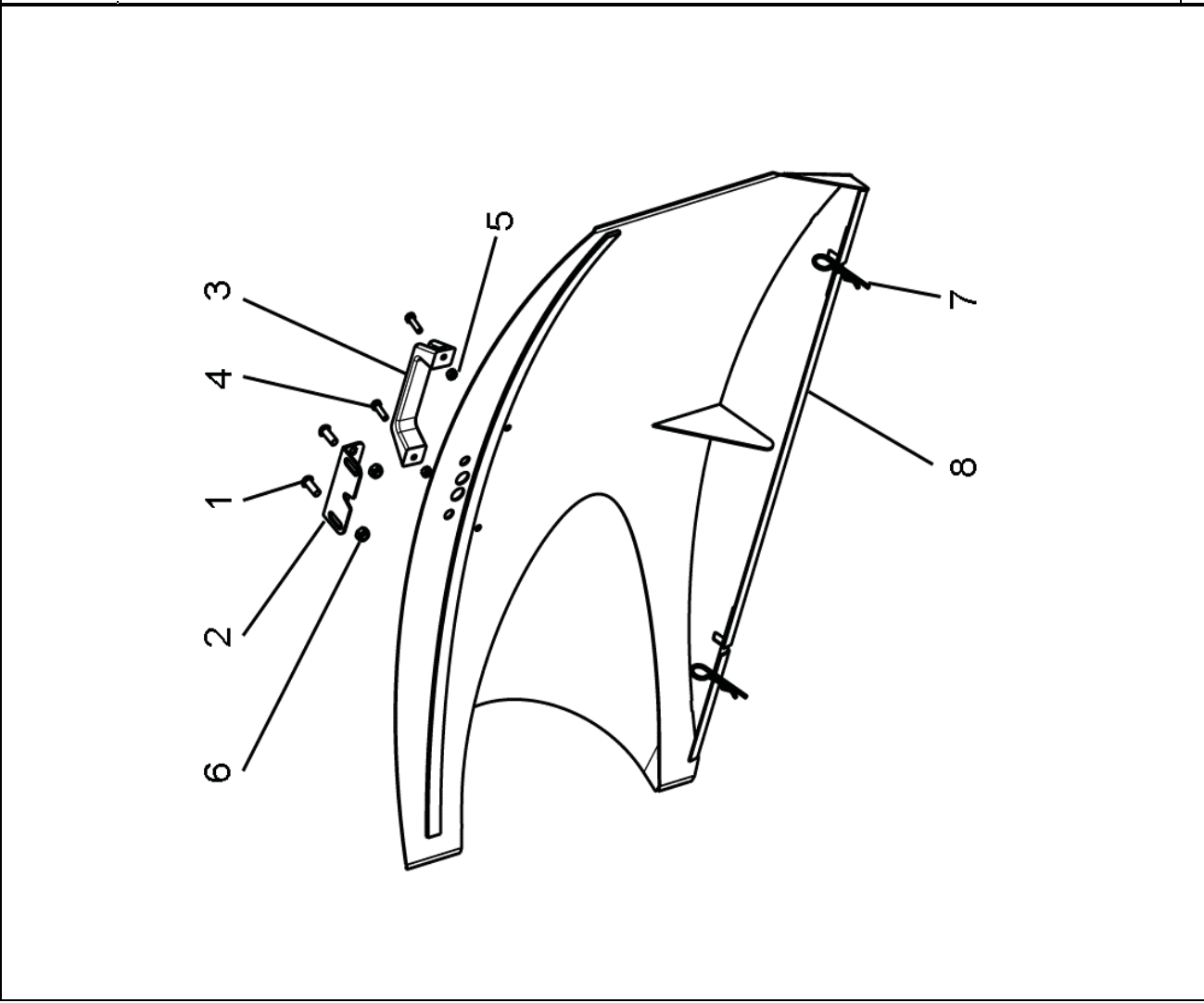
L Vasemman kälinen Vansterhänt
R Oikeankälinen Högerhänt

Lefthanded
Righthanded

Linkshänder
Rechtshänder

Protecteur Comfort

| Sampo | | Kesla | | FIN | | SWE | | ENG | | GER | | FRA | |
|-------|------------|------------|---------|-----|-----------------|---------|---------|--------|--|---------|--------------------------------------|-----------|-----------|
| Nro | Tuotekoodi | Tuotekoodi | vas/oik | kpl | kuusiokoloruuvi | Skruv | Handtag | Screw | Schraube | Schloss | Griff | Vis | Vis |
| 1 | 0420246 | 3301222 | | 2 | Lukko | Lås | Handtag | Lock | Schraube <td>Schloss</td> <td>Griff</td> <td>Vis</td> <td>Vis</td> | Schloss | Griff | Vis | Vis |
| 2 | 0450459 | 3301223 | | 1 | Kahva | Handtag | Handtag | Lock | Schraube <td>Schloss</td> <td>Griff</td> <td>Vis</td> <td>Serrure</td> | Schloss | Griff | Vis | Serrure |
| 3 | 0871049 | | | 1 | Ruuvi | Skruv | Skruv | Handle | Schraube <td>Griff</td> <td>Griff</td> <td>Vis</td> <td>Poignée</td> | Griff | Griff | Vis | Poignée |
| 4 | 6211469 | | | 2 | Mutteri | Mutter | Mutter | Screw | Mutter | Mutter | Schraube <td>Ecrou</td> <td>Vis</td> | Ecrou | Vis |
| 5 | 6506009 | | | 2 | Mutteri | Mutter | Mutter | Nut | Mutter | Mutter | Mutter | Ecrou | Ecrou |
| 6 | 6506209 | | | 2 | Sokka | Sprint | Mutter | Nut | Mutter | Mutter | Mutter | Ecrou | Ecrou |
| 7 | 7813024 | | | 2 | Sokka | Lucka | Sprint | Pin | Stift | Stift | Stift | Couville | Couville |
| 8 | KE1754 | | L | 1 | Luukku | Lucka | Lucka | Door | Deckel | Deckel | Deckel | Couvercle | Couvercle |
| 8 | KE1755 | | R | 1 | Luukku | Lucka | Lucka | Door | Deckel | Deckel | Deckel | Couvercle | Couvercle |



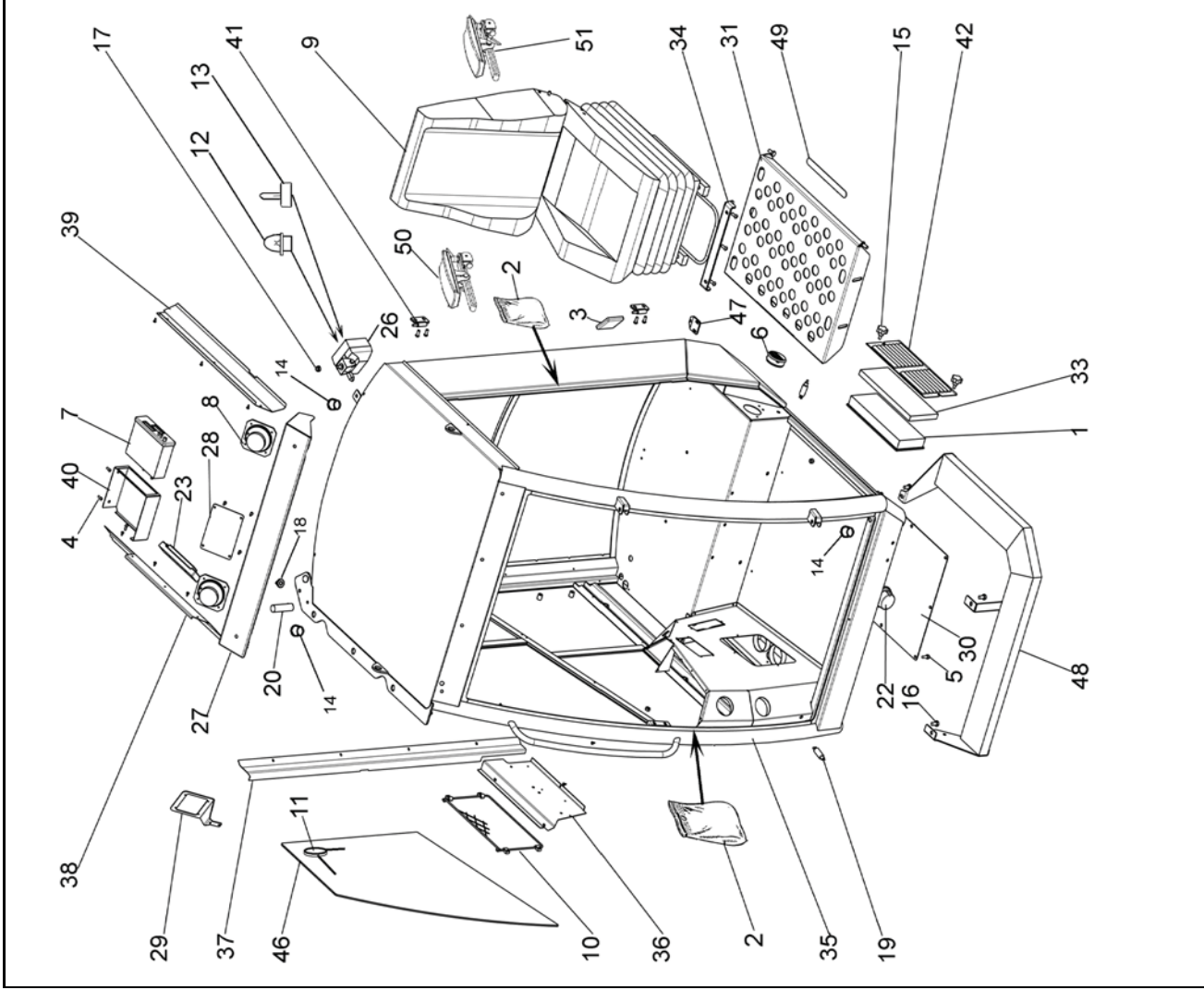
L Vasemman kälinen Vansterhänt
R Oikeankälinen Högerhänt

Lefthanded
Righthanded

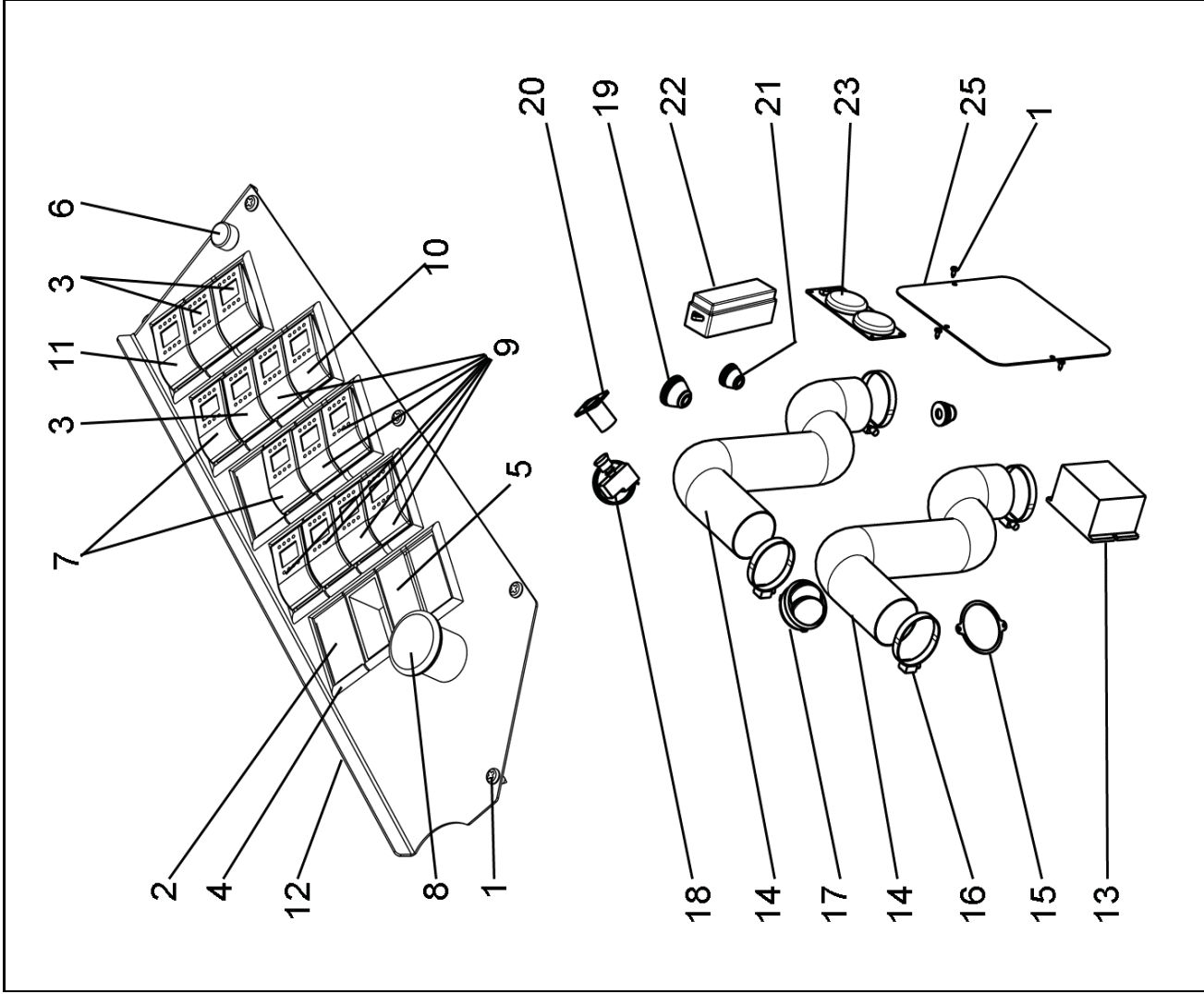
Linkshänder
Rechtshänder

Hytti Comfort XL
Hytt Comfort XL

Cabin Comfort XL
Kabine Comfort XL



| Nro | Sampo | Kesla | Tuotekoodi | vas/oik | kpl | FIN | SWE | ENG | GER | FRA |
|-----|---------|---------|------------|---------|-----|--------------------|------------------|------------------|------------------|-------------------|
| 1 | 0420072 | 3091296 | | | 1 | Suodatin | Filter | Filter | Filter | Joint 4,5m |
| 2 | 0420092 | 3301715 | | | 1 | Tiiviste 4,5m | Tätning 4,5m | Packing 4,5m | Dichtung 4,5m | Pied |
| 3 | 0420091 | | | | 1 | Pulloteline | Flaskhållare | Bottle holder | Flaschenhalter | Vis |
| 4 | 0420245 | | | | 7 | Kuusiokoloruuvii | Skruv | Screw | Schraube | Vis |
| 5 | 0420246 | | | | 15 | Kuusiokoloruuvii | Skruv | Screw | Schraube | Arroseur |
| 6 | 0450493 | 3301015 | | | 1 | Ilmasuutin | Luftmunstycke | Air nozzle | Sprinkler | Radio |
| 7 | 0451260 | 3180820 | | | 1 | Radio | Radio | Radio | Radio | Baffe |
| 8 | 0451261 | 3300822 | | | 2 | Kaiutin | Högtalare | Speaker | Lautsprecher | Siège KAB 564 24V |
| 9 | 0451738 | 3301667 | | | 1 | Istuin KAB 564 24V | Sits KAB 564 24V | Seat KAB 564 24V | Sitz KAB 564 24V | Poche |
| 10 | 0492388 | | | | 1 | Tasku | Ficka | Pocket | Tasche | Antenne |
| 11 | 0480336 | 3181241 | | | 1 | Antenni | Antenn | Antenna | Antenne | Lampe |
| 12 | 8035138 | 3180191 | Halogen | | 1 | Lamppu | Lampa | Bulb | Lampe | Lampe |
| 13 | 8501204 | 3181047 | Xenon | | 1 | Lamppu | Lampa | Bulb | Lampe | Caoutcho |
| 14 | 0633640 | | | | 3 | Läpivientikumi | Gummi | Rubber | Gummi | Poignée |
| 15 | 0871053 | 3301618 | | | 2 | Nuppi | Knopp | Knob | Knopf | Vis |
| 16 | 6226169 | | | | 7 | Ruuvii | Skruv | Screw | Schraube | Vis |
| 17 | 6506409 | | | | 4 | Mutteri | Mutter | Nut | Mutter | Ecrou |
| 18 | 0633655 | | | | 1 | Läpivientikumi | Gummi | Rubber | Gummi | Caoutcho |
| 19 | 8033660 | | | | 2 | Kytkin | Brytare | Switch | Schalter | Commuteur |
| 20 | 8055521 | 3181019 | | | 1 | Jalka | Stativ | Stand | Sockel | Base |
| 21 | 8070010 | 3180091 | | | 1 | Valonheitin | Strålkastare | Headlight | Lampe | Lampe |
| 22 | 8070010 | 3181242 | | | 1 | Sisävalo | Ljus | Light | Lampe | Phare |
| 23 | 8080041 | 3180879 | | | 1 | Työvalo | Arbetslampan | Search light | Phare de travail | Phare de travail |
| 26 | 8501260 | 3180195 | Halogen | | 4 | Työvalo | Arbetslampan | Search light | Phare de travail | Phare de travail |
| 26 | 8501290 | 3181122 | Xenon | | 4 | Työvalo | Arbetslampan | Search light | Phare de travail | Phare de travail |
| 27 | KE1107 | 3301619 | | | 1 | Kotelo | Hus | Housing | Gehäuse | Carter |
| 28 | KE1117 | 3301621 | | | 1 | Kansi | Lock | Cover | Deckel | Couvercle |
| 29 | KE1138 | 3301644 | | | 1 | Kinnityslevy | Fäste | Fastening | Halter | Etrier |
| 30 | KE1245 | 3301668 | | | 1 | Kansi | Lock | Cover | Deckel | Couvercle |
| 31 | KE1248 | 3301669 | | | 1 | Kannatin | Hällare | Holder | Halter | Support |
| 33 | KE1300 | 3091297 | | | 1 | Suodatin | Filter | Filter | Filter | Support |
| 34 | KE1301 | 3301670 | | | 1 | Tukilevy | Stöplåt | Support plate | Stützscheibe | Rondelle |
| 35 | KE1401 | | L | | 1 | Runko | Ram | Frame | Rahmen | Bati |
| 35 | KE1402 | | R | | 1 | Runko | Ram | Frame | Rahmen | Bati |
| 36 | KE1526 | 3301671 | L | | 1 | Verhoilulevy | Klädnng | Holstery | Kleidung | Revêtement |
| 36 | KE1527 | 3301672 | R | | 1 | Verhoilulevy | Klädnng | Holstery | Kleidung | Revêtement |
| 37 | KE1528 | 3301673 | L | | 1 | Lista | List | List | Leiste | Moulure |
| 37 | KE1529 | 3301674 | R | | 1 | Lista | List | List | Leiste | Moulure |
| 38 | KE1530 | 3301675 | L | | 1 | Paneelilevy | Panel | Panel | Armaturenbrett | Panneau |
| 38 | KE1531 | 3301676 | R | | 1 | Paneelilevy | Panel | Panel | Armaturenbrett | Panneau |
| 39 | KE1532 | 3301677 | L | | 1 | Paneelilevy | Panel | Panel | Armaturenbrett | Panneau |
| 39 | KE1533 | 3301678 | R | | 1 | Paneelilevy | Panel | Panel | Armaturenbrett | Panneau |
| 40 | KE1682 | 3301636 | L | | 1 | Kotelo | Hus | Housing | Gehäuse | Carter |
| 40 | KE1683 | 3301637 | R | | 1 | Kotelo | Hus | Housing | Gehäuse | Carter |
| 41 | KE1724 | 3301638 | L | | 2 | Sarana | Gångjärn | Hinge | Scharnier | Charnière |
| 41 | KE1725 | 3301679 | R | | 2 | Sarana | Gångjärn | Hinge | Scharnier | Charnière |
| 42 | KE1800 | 3301639 | | | 1 | Luukku | Lucka | Door | Deckel | Couvercle |
| 46 | KE725 | 3301237 | | | 1 | Lasi | Glas | Glass | Glas | Vitre |
| 47 | KE733 | 3301680 | | | 1 | Vastakappale | Motestycke | Counterpart | Gegenstück | Contre-piece |
| 48 | KE892 | 3301642 | L | | 1 | Ritiliä | Galler | Grater | Gitter | Grille |
| 48 | KE1535 | 3301643 | R | | 1 | Ritiliä | Galler | Grater | Gitter | Grille |
| 49 | R665577 | | | | 4 | Liukeste | Armstöd | Arm support | Gitter | Grille |
| 50 | 0420098 | 3300969 | | | 1 | Kynnärmoja | Armstöd | Arm support | Gitter | Grille |
| 51 | 0420097 | 3300970 | | | 1 | Kynnärmoja | Armstöd | Arm support | Gitter | Grille |

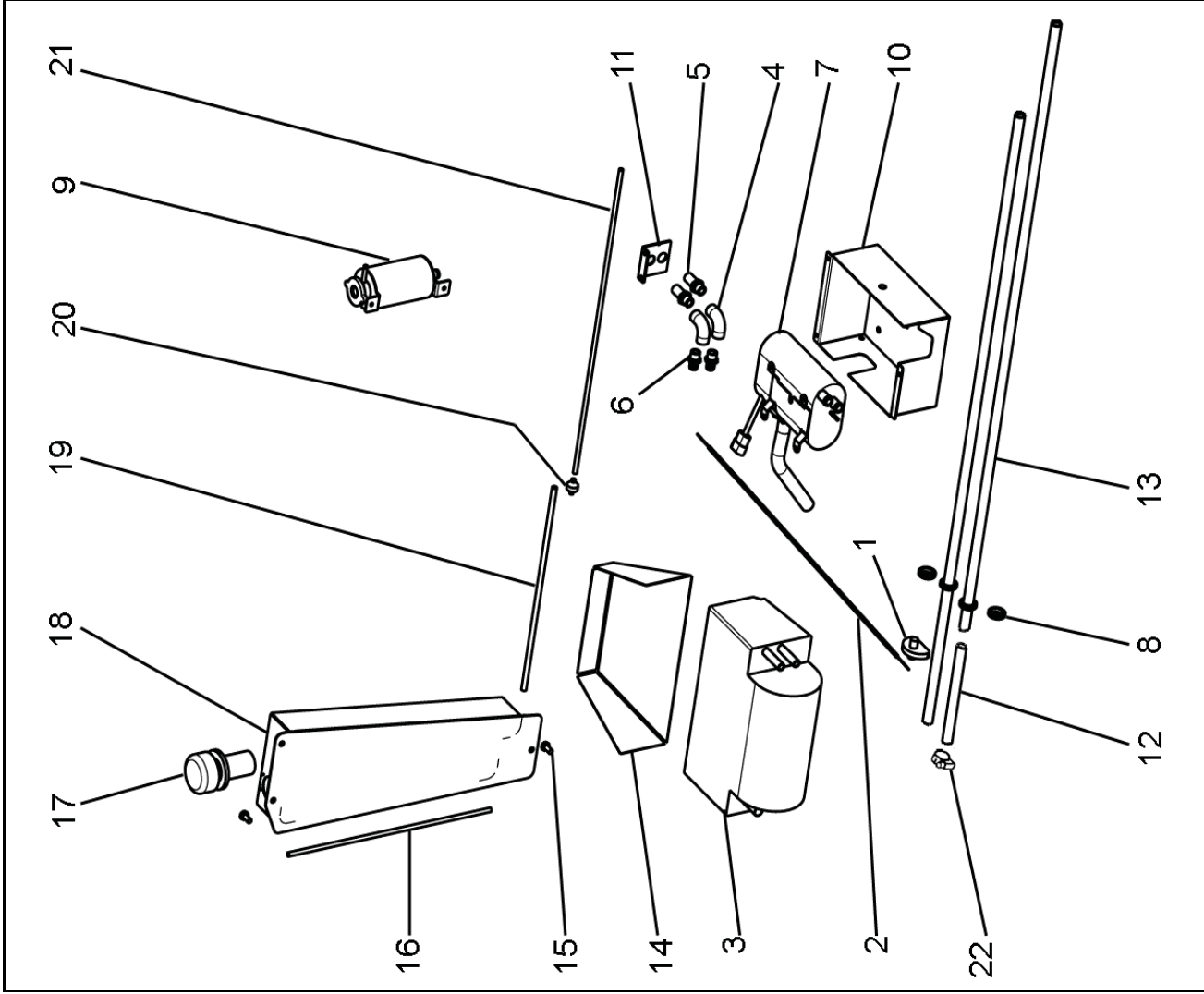


| Sampo | | Kesla | | FIN | | SWE | | ENG | | GER | | FRA | |
|-------|------------|------------|---------|-----|-------------------------------|----------------|-----------|-------------|-------------|--------------|-----|--------------|-----|
| Nro | Tuotekoodi | Tuotekoodi | vas/olk | kpl | Levyruuvi | Plätskruv | Plätskruv | Plate screw | Plate screw | Blechschaube | Vis | Blechschaube | Vis |
| 1 | 7266308 | 3180872 | | 8 | Peitelevy | Täckplåt | | Cover plate | Cover plate | | | | |
| 2 | 8095745 | 3180831 | | 5 | Kytkin | Brytare | | Switch | Switch | | | | |
| 3 | 8095853 | 3180875 | | 3 | Kytkin | Ram | | Frame | Frame | | | | |
| 4 | 8095859 | 3180876 | | 10 | Kehys | Ram | | Frame | Frame | | | | |
| 5 | 8095860 | 3180876 | | 9 | Kehys | Ram | | Frame | Frame | | | | |
| 6 | 8095875 | 3181023 | | 1 | Tiikkukytkin | Brytare | | Switch | Switch | | | | |
| 7 | 8095876 | 3180831 | | 1 | Kytkin | Brytare | | Switch | Switch | | | | |
| 8 | 8500291 | 3180266 | | 1 | Kytkin | Brytare | | Switch | Switch | | | | |
| 9 | 8095851 | 3180829 | | 7 | Kytkin | Brytare | | Switch | Switch | | | | |
| 10 | 8095852 | 3180830 | | 1 | Kytkin | Brytare | | Switch | Switch | | | | |
| 11 | 8095854 | 3180832 | | 1 | Kytkin | Brytare | | Switch | Switch | | | | |
| 12 | KE1558 | 3301681 | L | 1 | Kansi | Lock | | Cover | Cover | | | | |
| 12 | KE1559 | 3301682 | R | 1 | Kansi | Lock | | Cover | Cover | | | | |
| 13 | 8095850 | 3180204 | | 1 | Jännitteen alennin | Lock | | Cover | Cover | | | | |
| 14 | KE395 | 3132979 | | 2 | Letku | Slang | | Hose | Hose | | | | |
| 15 | KE1291 | 3301683 | | 1 | Laippa | Fläns | | Flange | Flange | | | | |
| 16 | 0629068 | 3090465 | | 4 | Kirstin | Slangklämma | | Clamp | Clamp | | | | |
| 17 | 0450493 | 3301015 | | 1 | Ilmasuutin | Luftmunestycke | | Air nozzle | Air nozzle | | | | |
| 18 | 0492451 | 3301684 | | 1 | Termostaatti | Termostat | | Thermostat | Thermostat | | | | |
| 19 | 0633639 | 3301684 | | 1 | Läpivienttikumi | Gummi | | Rubber | Rubber | | | | |
| 20 | 8055535 | 3181243 | | 1 | Pistorasia | Stikkosa | | Wall socket | Wall socket | | | | |
| 21 | 0633638 | 3180881 | | 2 | Läpivienttikumi | Gummi | | Rubber | Rubber | | | | |
| 22 | 8080610 | 3180881 | | 1 | Sulakerasia | Säkringsdosa | | Fuse box | Fuse box | | | | |
| 23 | 0420074 | 3301685 | | 1 | Säätölevy | Reglerplåt | | Adj.plate | Adj.plate | | | | |
| 25 | KE667 | 3301227 | | 1 | Luukku(Sivukotelon peitelevy) | Lucka | | Door | Door | | | | |

L Vasemman kälinen Vansterhänt
 R Oikeankälinen Högerhänt

Lefthanded
 Righthanded

Linkshänder
 Rechtshänder



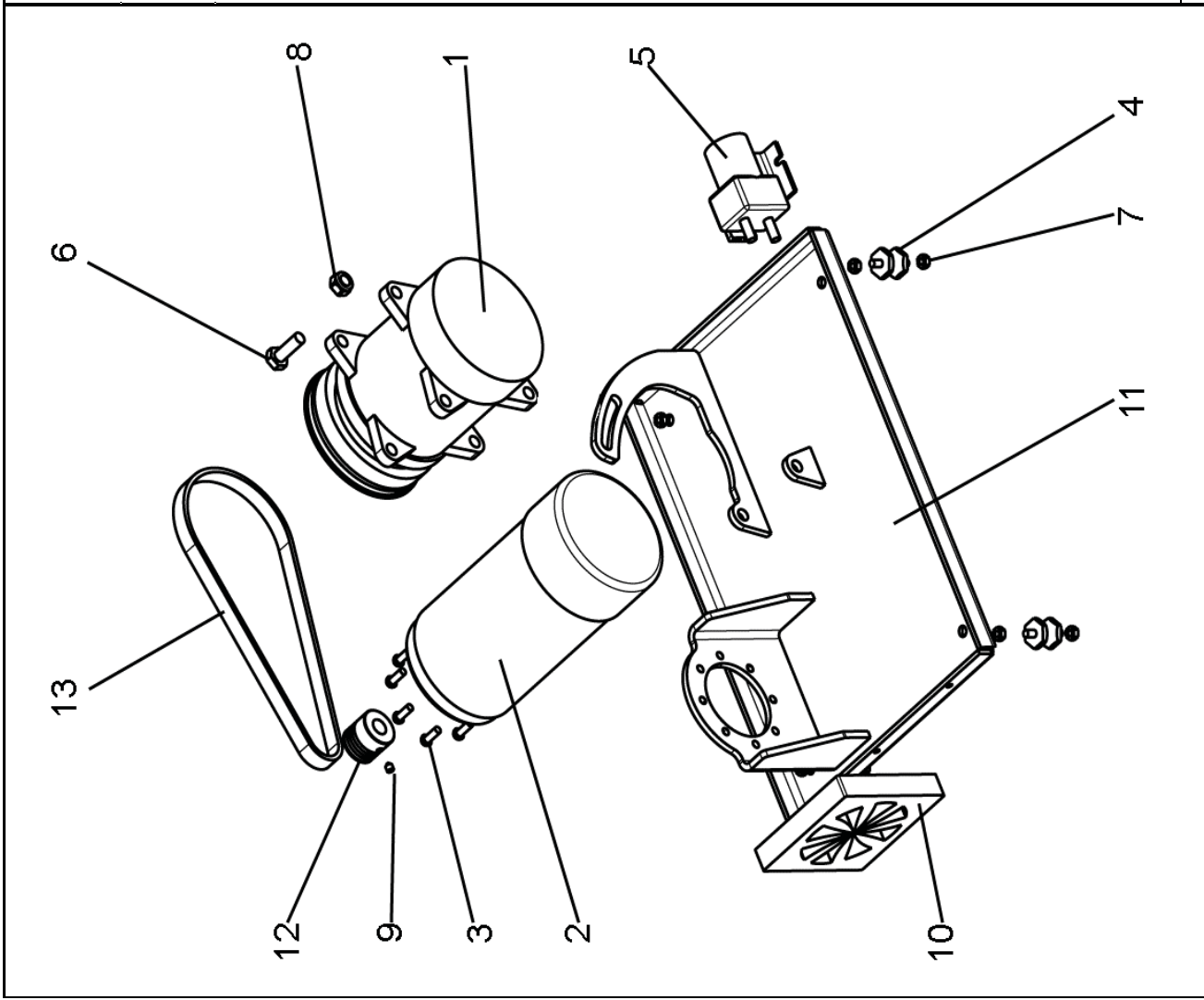
| Nro | Sampo | Kesla | Tuotekoodi | vas/oik | kpl | FIN | SWE | ENG | GER | FRA |
|-----|---------|---------|-------------------|---------|-----|-------------------|-------------------|-------------|---------------|------------------|
| 1 | 0419050 | 3301686 | Venttiili | | 1 | Venttiili | Ventil | Valve | Ventil | Soupape |
| 2 | 0419051 | 3301687 | Vajjeri | | 1 | Vajjeri | Vajer | Wire | Spirale | Cable |
| 3 | 0420071 | 3301688 | Ilmastointilaitte | | 1 | Ilmastointilaitte | Luftkond.anlägg. | Air condit. | Klima-anlage | Climatiseur |
| 4 | 0420457 | 3301654 | Kulmalilitin | | 2 | Kulmalilitin | Förbindning | Fitting | Verschraubung | Raccord |
| 5 | 0420458 | 3301655 | Läpivienti | | 2 | Läpivienti | Genomföring | Inlet | Durchföhrung | Traversee isolee |
| 6 | 0420459 | 3301656 | Kara | | 2 | Kara | Spindel | Pin | Spindel | Broche |
| 7 | 0451743 | 3301689 | Lämmitin | | 1 | Lämmitin | Värmare | Heater | Heater | Radiateur |
| 8 | 0633671 | 3301690 | Kumi | | 2 | Kumi | Gummi | Rubber | Gummi | Cau |
| 9 | KE1258 | 3301691 | Säiliö | L | 1 | Säiliö | Tank | Tank | Behälter | Réservoir |
| 10 | KE1506 | 3301691 | Kotelo | L | 1 | Kotelo | Hus | Housing | Gehäuse | Carter |
| 11 | KE1507 | 3301692 | Kiinnitin | R | 1 | Kiinnitin | Hus | Housing | Gehäuse | Carter |
| 12 | KE581 | 3132977 | Letku | | 1 | Letku | Slang | Hose | Schlauch | Tuyau |
| 13 | KE580 | 3132978 | Letku | | 2 | Letku | Slang | Hose | Schlauch | Tuyau |
| 14 | KE1840 | 3301693 | Eriste | | 1 | Eriste | Isolation | Insulator | Isolator | Isolateur |
| 15 | 6226169 | 3301693 | Ruuvi | | 3 | Ruuvi | Skruv | Screw | Schraube | Vis |
| 16 | KE391 | 3132480 | Letku | | 1 | Letku | Slang | Hose | Schlauch | Tuyau |
| 17 | 0420171 | 3090178 | Täyttötulppa | | 1 | Täyttötulppa | Päilyliningspropp | Fill plug | Stopfen | Bouchon |
| 18 | KE1686 | 3301661 | Polttoainesäiliö | L | 1 | Polttoainesäiliö | Bränsletank | Fuel tank | Behälter | Réservoir |
| 18 | KE1687 | 3301662 | Polttoainesäiliö | R | 1 | Polttoainesäiliö | Bränsletank | Fuel tank | Behälter | Réservoir |
| 19 | KE397 | 3132842 | Letku | | 1 | Letku | Slang | Hose | Schlauch | Tuyau |
| 20 | 0420059 | 3091254 | Suodatin | | 1 | Suodatin | Filter | Filter | Filter | Filter |
| 21 | KE396 | 3132841 | Letku | | 1 | Letku | Slang | Hose | Schlauch | Tuyau |
| 22 | 0629044 | 3132841 | Kiristin | | 6 | Kiristin | Klamma | Clamp | Klemme | Collier |

L Vasemman kälinen Vänsterhänt
R Oikeankälinen Högerhänt

Lefthanded
Righthanded

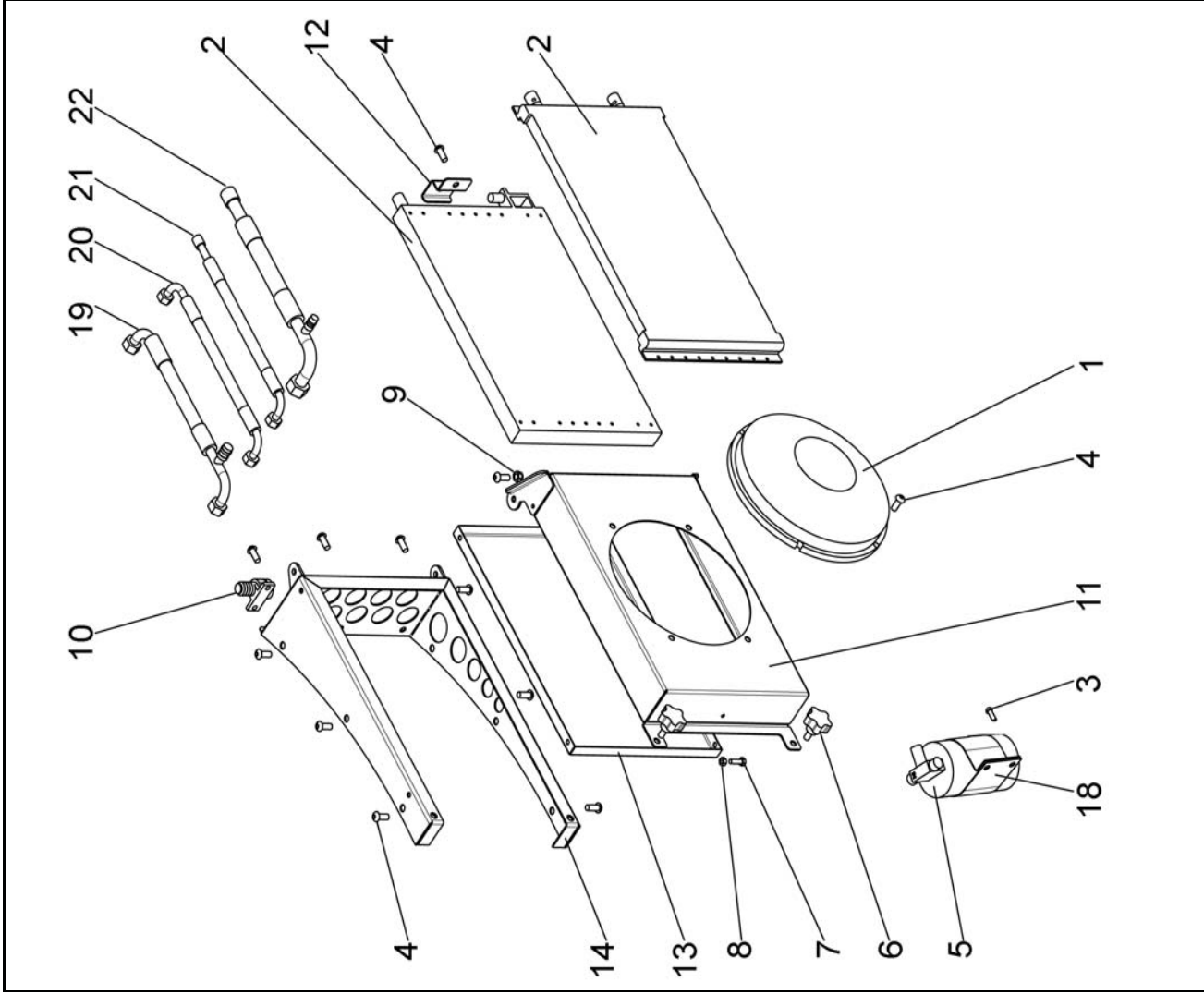
Linkshänder
Rechtshänder

Climatiseur Comfort XL



| Sampo | | Kesla | | FIN | | SWE | | ENG | | GER | | FRA | |
|-------|------------|-----------|------------|---------|-----|-----------------|------------|------------|------------|---------------|---------------|-------------------|--|
| Nro | Tuotekoodi | Nro | Tuotekoodi | vas/oik | kpl | Kompressori | Kompressor | Compressor | Compressor | Kompressor | Kompressor | Pompe-Compresseur | |
| 1 | 1 0420079 | 3301695 | 3301695 | | 1 | Moottori | Motor | Engine | Engine | Motor | Motor | Moteur | |
| 2 | 2 0420086 | 3181244 | 3181244 | | 8 | Kuusiokoloruuvi | Skruv | Screw | Screw | Schraube | Schraube | Vis | |
| 3 | 3 0420245 | 3301694 | 3301694 | | 4 | Tyyny | Dyna | Damper | Damper | Dämpfer | Dämpfer | Amortisseur | |
| 4 | 0450334 | 3181245 | 3181245 | | 1 | Solenoidi | Solenoid | Solenoid | Solenoid | Solenoid | Solenoid | Solénoïde | |
| 5 | 0451749 | 6226569 | 6226569 | | 3 | Ruuvi | Skruv | Screw | Screw | Schraube | Schraube | Vis | |
| 6 | 6226569 | 6506009 | 6506009 | | 8 | Mutteri | Mutter | Nut | Nut | Mutter | Mutter | Ecrou | |
| 7 | 6506009 | 6506409 | 6506409 | | 3 | Mutteri | Mutter | Nut | Nut | Mutter | Mutter | Ecrou | |
| 8 | 7355795 | 7355795 | 7355795 | | 1 | Ruuvi | Skruv | Screw | Screw | Schraube | Schraube | Vis | |
| 9 | 8095877 | 3181246 | 3181246 | | 1 | Puhallin | Fläkt | Fan | Fan | Gebläse | Gebläse | Ventilateur | |
| 10 | KE1549 | 3301696 L | 3301696 L | L | 1 | Jalusta | Stativ | Bed | Bed | Sockel | Sockel | Base | |
| 11 | KE1550 | 3301697 R | 3301697 R | R | 1 | Jalusta | Stativ | Bed | Bed | Sockel | Sockel | Base | |
| 12 | KE1560 | 3301698 | 3301698 | | 1 | Hihnapyörä | Remskiva | Pulley | Pulley | Riemenscheibe | Riemenscheibe | Poulie | |
| 13 | 0420078 | 3301699 | 3301699 | | 1 | Hihna | Rem | Belt | Belt | Riemen | Riemen | Courroie | |

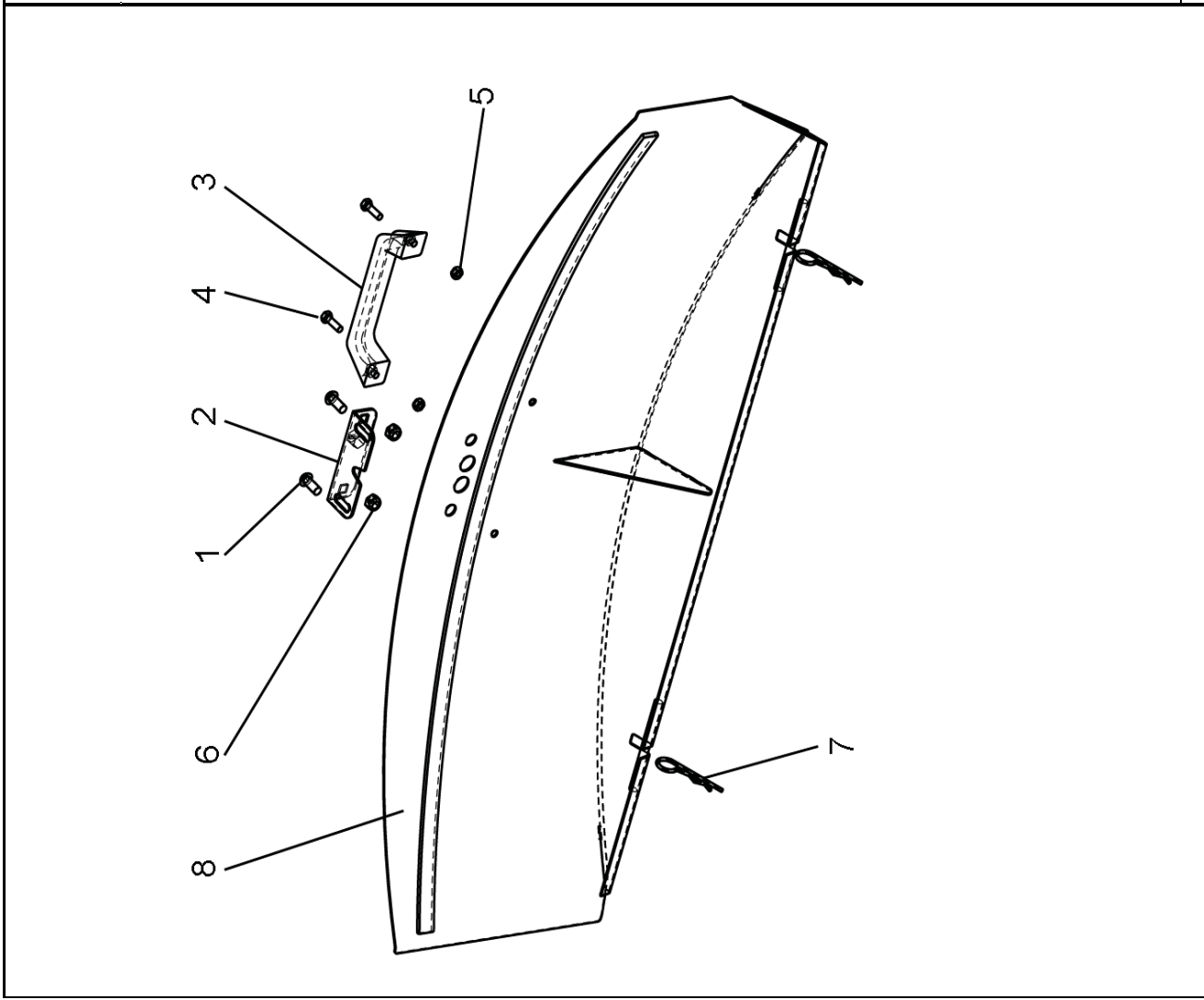
| | | | |
|---|------------------|-------------|--------------|
| L | Vasemman kälinen | Vänsterhänt | Linkshänder |
| R | Oikeankälinen | Högerhänt | Rechtshänder |



| Sampo | | Kesla | | FIN | | SWE | | ENG | | GER | | FRA | |
|-------|------------|----------|------|---------|-----|-------------------|----------------------|-------------------|-------------------|----------------|-------------------|-----|--|
| Nro | Tuotekoodi | Tuotekoc | Rev. | vas/oik | kpl | | | | | | | | |
| 1 | 0420087 | 3301700 | | | 1 | Puhallin | Fläkt | Fan | Fan | Gebälse | Ventilateur | | |
| 2 | 0420088 | 3301701 | A | | 1 | Lauhdutin | Kondensator | Condenser | Condenser | Kondensator | Condensateur | | |
| 2 | 0419152 | 3301702 | B | | 1 | Lauhdutin | Kondensator | Condenser | Condenser | Kondensator | Condensateur | | |
| 3 | 0420245 | | | | 2 | Kuusiokoloruuvi | Skruv | Screw | Screw | Schraube | Vis | | |
| 4 | 0420246 | | | | 16 | Kuusiokoloruuvi | Skruv | Screw | Screw | Schraube | Vis | | |
| 5 | 0492463 | 3301714 | | | 1 | Torkare | Torkare | Drier | Drier | Desiccator | Sécheur | | |
| 6 | 0871053 | 3301618 | | | 2 | Nuppi | Knopp | Knob | Knob | Knopf | Poignée | | |
| 7 | 6211469 | | | | 4 | Ruuvi | Skruv | Screw | Screw | Schraube | Vis | | |
| 8 | 6506009 | | | | 4 | Mutteri | Mutter | Nut | Nut | Mutter | Ecrou | | |
| 9 | 6506209 | | | | 2 | Mutteri | Mutter | Nut | Nut | Mutter | Ecrou | | |
| 10 | 8063236 | 3181247 | | | 1 | Kyrkin | Brytare | Switch | Switch | Schalter | Commutateur | | |
| 11 | KE1280 | 3301703 | A | | 1 | Kotelo | Hus | Housing | Housing | Gehäuse | Carter | | |
| 11 | KE1852 | 3301704 | B | | 1 | Kotelo | Hus | Housing | Housing | Gehäuse | Carter | | |
| 12 | KE1283 | 3301705 | | | 1 | Lukitsin | Läsanordning | Lock devise | Lock devise | Sich-stütze | Dispos. de serrag | | |
| 13 | KE1284 | 3301706 | | | 1 | Ritilä | Galler | Grater | Grater | Gitter | Grille | | |
| 14 | KE1510 | 3301707 | A | L | 1 | Runko | Ram | Frame | Frame | Rahmen | Bati | | |
| 14 | KE1511 | 3301708 | A | R | 1 | Runko | Ram | Frame | Frame | Rahmen | Bati | | |
| 14 | KE1850 | 3301709 | B | L | 1 | Runko | Ram | Frame | Frame | Rahmen | Bati | | |
| 14 | KE1851 | 3301710 | B | R | 1 | Runko | Ram | Frame | Frame | Rahmen | Bati | | |
| 18 | R693891 | 3301711 | | | 1 | Kiinnitin | Fäste | Fastening | Fastening | Klemme | Etrier | | |
| 19 | KE1802 | 3132981 | | | 1 | Letku komp-lauhd. | Slang komp-kondens | Hose comp.-cond. | Hose comp.-cond. | Schl. komp- | kondens. Tuyau | | |
| 20 | KE1803 | 3132982 | | | 1 | Letku lauhd-kuiv. | Slang kondens.-tork. | Hose cond.-drier | Hose cond.-drier | Schl. kondens- | desicc Tuyau | | |
| 21 | KE1805 | 3132983 | | | 1 | Letku kuiv-höyr | Slang tork.-förång. | Hose drier.-evap. | Hose drier.-evap. | Schl. desicc- | verdamp Tuyau | | |
| 22 | KE1804 | 3132984 | | | 1 | Letku höyr-komp. | Slang förång.-komp. | Hose evap.-comp | Hose evap.-comp | Schl. verdamp- | comp. Tuyau | | |

A Kun 0420088 mit 0420088
 B Kun 0419152 mit 0419152
 L Vasemman kälinen Leifhanded
 R Oikeankälinen Righthanded
 Kesla Linkshänder
 Rechtshänder

Protecteur Comfort XL



| Sampo | | Kesla | | FIN | | SWE | | ENG | | GER | | FRA | |
|-------|------------|------------|---------|-----|-----------------|-----|---------|--------|----------|-----|----------|-----|--|
| Nro | Tuotekoodi | Tuotekoodi | vas/oik | kpl | | | | | | | | | |
| 1 | 0420246 | | | 2 | Kuusiokoloruuvi | | Skruv | Screw | Schraube | | Vis | | |
| 2 | 0450459 | 3301222 | | 1 | Lukko | | Lås | Lock | Schloss | | Serrure | | |
| 3 | 0871049 | 3301223 | | 1 | Kahva | | Handtag | Handle | Griff | | Poignée | | |
| 4 | 6211469 | | | 2 | Ruuvi | | Skruv | Screw | Schraube | | Vis | | |
| 5 | 6506009 | | | 2 | Mutteri | | Mutter | Nut | Mutter | | Mutter | | |
| 6 | 6506209 | | | 2 | Mutteri | | Mutter | Nut | Mutter | | Mutter | | |
| 7 | 7813024 | | | 2 | Sokka | | Sprint | Pin | Stift | | Coupille | | |
| 8 | KE1497 | 3301712 | L | 1 | Luukku | | Lucka | Door | Door | | Covercle | | |
| 8 | KE1498 | 3301713 | R | 1 | Luukku | | Lucka | Door | Door | | Covercle | | |

| | | | |
|---|------------------|-------------|--------------|
| L | Vasemman kälinen | Vänsterhänt | Linkshänder |
| R | Oikeankälinen | Högerhänt | Rechtshänder |

| Tilaus n:o Order nr. Order nr. Order nr. Commande | Sivu Sida Page Seite Page | Viite Ref. Ref. Pos. Pos. | Tilaus n:o Order nr. Order nr. Order nr. Commande | Sivu Sida Page Seite Page | Viite Ref. Ref. Pos. Pos. | Tilaus n:o Order nr. Order nr. Order nr. Commande | Sivu Sida Page Seite Page | Viite Ref. Ref. Pos. Pos. | Tilaus n:o Order nr. Order nr. Order nr. Commande | Sivu Sida Page Seite Page | Viite Ref. Ref. Pos. Pos. |
|---|---------------------------------------|---------------------------------------|---|---------------------------------------|---------------------------------------|---|---------------------------------------|---------------------------------------|---|---------------------------------------|---------------------------------------|
| 0400522 | 10AC | 1 | 0420459 | 11AD | 8 | 6506009 | 11AJ | 5 | 8501204 | 12AA | 13 |
| 0400528 | 10AA | 1 | 0420459 | 12AD | 6 | 6506009 | 11AL | 5 | 8501260 | 11AA | 26 |
| 0419050 | 12AD | 1 | 0450334 | 12AH | 4 | 6506009 | 12AH | 7 | 8501260 | 12AA | 26 |
| 0419051 | 12AD | 2 | 0450459 | 11AJ | 2 | 6506009 | 12AJ | 8 | 8501290 | 11AA | 26 |
| 0419152 | 12AJ | 2 | 0450459 | 11AL | 2 | 6506009 | 12AL | 5 | 8501290 | 12AA | 26 |
| 0420058 | 10AA | 3 | 0450459 | 12AL | 2 | 6506209 | 10AA | 17 | C005154 | 11AB | 5 |
| 0420059 | 11AH | 13 | 0450493 | 11AF | 12 | 6506209 | 10AC | 11 | KE1083 | 10AA | 21 |
| 0420059 | 12AD | 20 | 0450493 | 12AA | 6 | 6506209 | 11AJ | 6 | KE1096 | 11AA | 27 |
| 0420069 | 10AA | 2 | 0450493 | 12AC | 17 | 6506209 | 11AL | 6 | KE1106 | 10AA | 22 |
| 0420070 | 10AA | 5 | 0450494 | 10AA | 10 | 6506209 | 12AJ | 9 | KE1107 | 11AA | 28 |
| 0420071 | 12AD | 3 | 0451260 | 11AA | 7 | 6506209 | 12AL | 6 | KE1107 | 12AA | 27 |
| 0420072 | 12AA | 1 | 0451260 | 12AA | 7 | 6506409 | 11AA | 17 | KE1117 | 11AA | 29 |
| 0420074 | 12AC | 23 | 0451261 | 11AA | 8 | 6506409 | 12AA | 17 | KE1117 | 12AA | 28 |
| 0420075 | 10AC | 2 | 0451261 | 12AA | 8 | 6506409 | 12AH | 8 | KE1130 | 10AA | 23 |
| 0420076 | 10AC | 3 | 0451380 | 10AA | 11 | 6506609 | 10AA | 18 | KE1138 | 11AB | 6 |
| 0420078 | 12AH | 13 | 0451380 | 10AC | 8 | 7266308 | 10AA | 19 | KE1138 | 12AA | 29 |
| 0420079 | 12AH | 1 | 0451738 | 12AA | 9 | 7266308 | 10AC | 12 | KE1245 | 12AA | 30 |
| 0420082 | 10AA | 12 | 0451743 | 12AD | 7 | 7266308 | 11AA | 18 | KE1248 | 12AA | 31 |
| 0420085 | 11AB | 16 | 0451749 | 12AH | 5 | 7266308 | 11AF | 1 | KE1258 | 12AD | 9 |
| 0420086 | 12AH | 2 | 0480336 | 11AA | 9 | 7266308 | 12AC | 1 | KE1280 | 12AJ | 11 |
| 0420087 | 12AJ | 1 | 0480336 | 12AA | 11 | 7355795 | 12AH | 9 | KE1283 | 12AJ | 12 |
| 0420088 | 12AJ | 2 | 0492388 | 12AA | 10 | 7414018 | 11AB | 3 | KE1284 | 12AJ | 13 |
| 0420090 | 10AC | 4 | 0492451 | 12AC | 18 | 7462119 | 10AA | 20 | KE1291 | 12AC | 15 |
| 0420091 | 11AA | 2 | 0492463 | 12AJ | 5 | 7812208 | 11AB | 4 | KE1300 | 12AA | 33 |
| 0420091 | 12AA | 3 | 0629044 | 11AD | 14 | 7813024 | 11AJ | 7 | KE1301 | 12AA | 34 |
| 0420092 | 11AA | 1 | 0629044 | 12AD | 22 | 7813024 | 11AL | 7 | KE1401 | 12AA | 35 |
| 0420092 | 12AA | 2 | 0629068 | 11AF | 16 | 7813024 | 12AL | 7 | KE1402 | 12AA | 35 |
| 0420097 | 11AB | 19 | 0629068 | 11AH | 4 | 8033660 | 11AA | 19 | KE1497 | 12AL | 8 |
| 0420097 | 12AA | 51 | 0629068 | 12AC | 16 | 8033660 | 12AA | 19 | KE1498 | 12AL | 8 |
| 0420098 | 11AB | 18 | 0629069 | 11AF | 15 | 8035138 | 11AA | 5 | KE1506 | 12AD | 10 |
| 0420098 | 12AA | 50 | 0629069 | 11AH | 5 | 8035138 | 12AA | 12 | KE1507 | 12AD | 10 |
| 0420161 | 11AH | 1 | 0633638 | 11AF | 21 | 8055521 | 11AA | 20 | KE1510 | 12AJ | 14 |
| 0420163 | 11AH | 2 | 0633638 | 12AC | 21 | 8055521 | 12AA | 20 | KE1511 | 12AJ | 14 |
| 0420168 | 11AH | 3 | 0633639 | 11AF | 18 | 8055535 | 11AF | 11 | KE1526 | 12AA | 36 |
| 0420169 | 11AD | 1 | 0633639 | 12AC | 19 | 8055535 | 12AC | 20 | KE1527 | 12AA | 36 |
| 0420170 | 11AD | 2 | 0633640 | 10AA | 32 | 8063236 | 12AJ | 10 | KE1528 | 12AA | 37 |
| 0420171 | 11AH | 10 | 0633640 | 11AA | 10 | 8070010 | 11AA | 22 | KE1529 | 12AA | 37 |
| 0420171 | 12AD | 17 | 0633640 | 12AA | 14 | 8070010 | 12AA | 22 | KE1530 | 12AA | 38 |
| 0420173 | 11AD | 3 | 0633655 | 11AA | 11 | 8080041 | 11AA | 23 | KE1531 | 12AA | 38 |
| 0420174 | 11AD | 4 | 0633655 | 12AA | 18 | 8080041 | 12AA | 23 | KE1532 | 12AA | 39 |
| 0420190 | 11AD | 5 | 0633657 | 10AA | 13 | 8080610 | 11AF | 19 | KE1533 | 12AA | 39 |
| 0420193 | 11AA | 3 | 0633657 | 10AC | 9 | 8080610 | 12AC | 22 | KE1535 | 11AA | 53 |
| 0420194 | 10AC | 4 | 0633664 | 11AA | 13 | 8095745 | 11AF | 2 | KE1535 | 12AA | 48 |
| 0420200 | 11AB | 1 | 0633670 | 11AA | 14 | 8095745 | 12AC | 2 | KE1549 | 12AH | 11 |
| 0420201 | 10AA | 4 | 0633671 | 12AD | 8 | 8095850 | 11AF | 22 | KE1550 | 12AH | 11 |
| 0420243 | 10AA | 6 | 0871044 | 10AA | 14 | 8095850 | 12AC | 13 | KE1557 | 12AD | 11 |
| 0420243 | 10AC | 5 | 0871047 | 10AA | 15 | 8095851 | 11AF | 3 | KE1558 | 12AC | 12 |
| 0420244 | 10AA | 7 | 0871049 | 11AJ | 3 | 8095851 | 12AC | 9 | KE1559 | 12AC | 12 |
| 0420244 | 10AC | 6 | 0871049 | 11AL | 3 | 8095852 | 11AF | 4 | KE1560 | 12AH | 12 |
| 0420245 | 10AA | 8 | 0871049 | 12AL | 3 | 8095852 | 12AC | 10 | KE1563 | 11AB | 7 |
| 0420245 | 11AA | 4 | 0871053 | 11AA | 15 | 8095853 | 11AF | 5 | KE1610 | 11AA | 30 |
| 0420245 | 12AA | 4 | 0871053 | 12AA | 15 | 8095853 | 12AC | 3 | KE1668 | 11AA | 31 |
| 0420245 | 12AH | 3 | 0871053 | 12AJ | 6 | 8095854 | 11AF | 6 | KE1669 | 11AA | 31 |
| 0420245 | 12AJ | 3 | 6211469 | 10AC | 10 | 8095854 | 12AC | 11 | KE1670 | 11AA | 32 |
| 0420246 | 10AA | 9 | 6211469 | 11AJ | 4 | 8095859 | 12AC | 4 | KE1671 | 11AA | 32 |
| 0420246 | 10AC | 7 | 6211469 | 11AL | 4 | 8095860 | 12AC | 5 | KE1672 | 11AA | 33 |
| 0420246 | 11AJ | 1 | 6211469 | 12AJ | 7 | 8095875 | 11AF | 7 | KE1673 | 11AA | 33 |
| 0420246 | 11AL | 1 | 6211469 | 12AL | 4 | 8095875 | 12AC | 6 | KE1674 | 11AA | 34 |
| 0420246 | 12AA | 5 | 6226169 | 11AA | 16 | 8095876 | 11AF | 8 | KE1675 | 11AA | 34 |
| 0420246 | 12AJ | 4 | 6226169 | 11AB | 2 | 8095876 | 12AC | 7 | KE1676 | 11AA | 35 |
| 0420246 | 12AL | 1 | 6226169 | 11AH | 6 | 8095877 | 12AH | 10 | KE1677 | 11AA | 35 |
| 0420457 | 11AD | 6 | 6226169 | 12AA | 16 | 8500291 | 11AF | 9 | KE1678 | 11AA | 36 |
| 0420457 | 12AD | 4 | 6226169 | 12AD | 15 | 8500291 | 12AC | 8 | KE1679 | 11AA | 36 |
| 0420458 | 11AD | 7 | 6226569 | 12AH | 6 | 8500420 | 11AD | 9 | KE1680 | 11AA | 37 |
| 0420458 | 12AD | 5 | 6232169 | 10AA | 16 | 8501204 | 11AA | 6 | KE1681 | 11AA | 37 |

